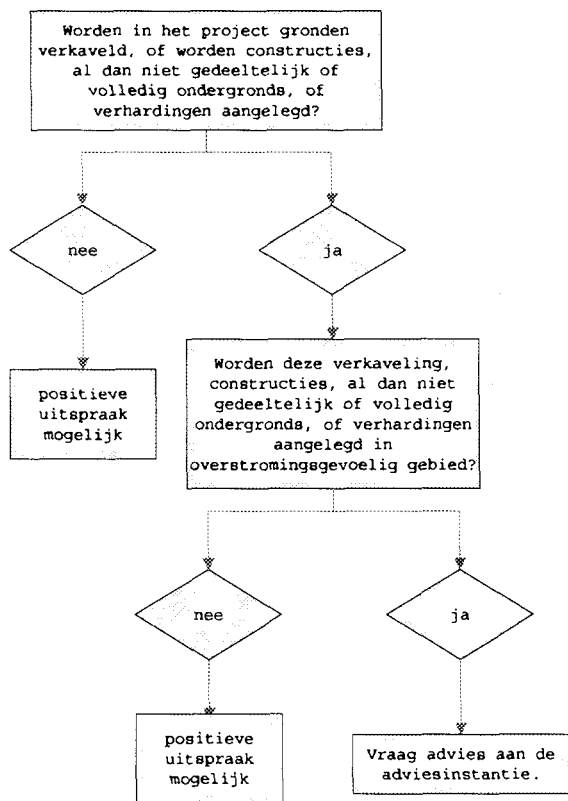


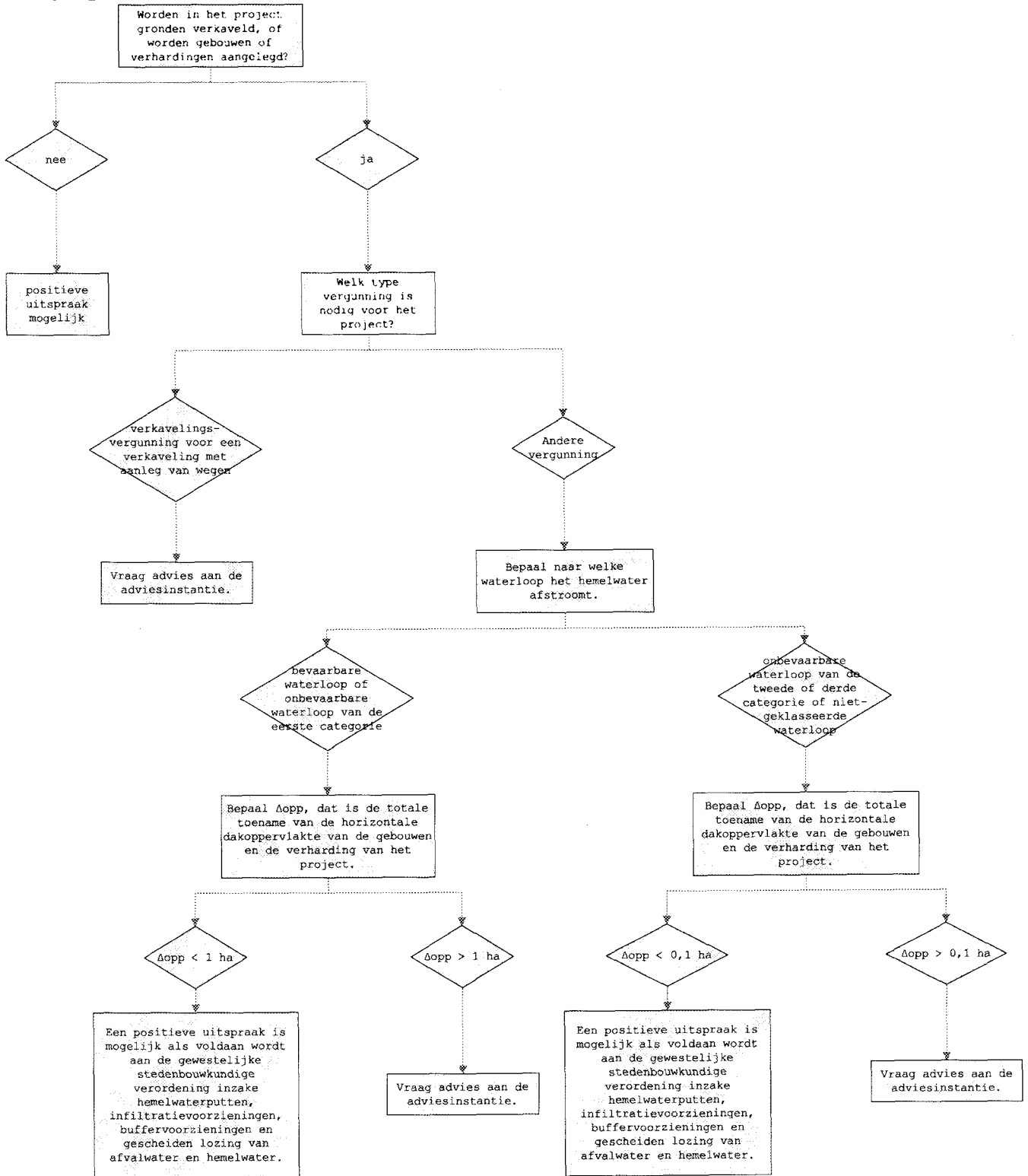
BIJLAGE I

A. Beoordelingsschema

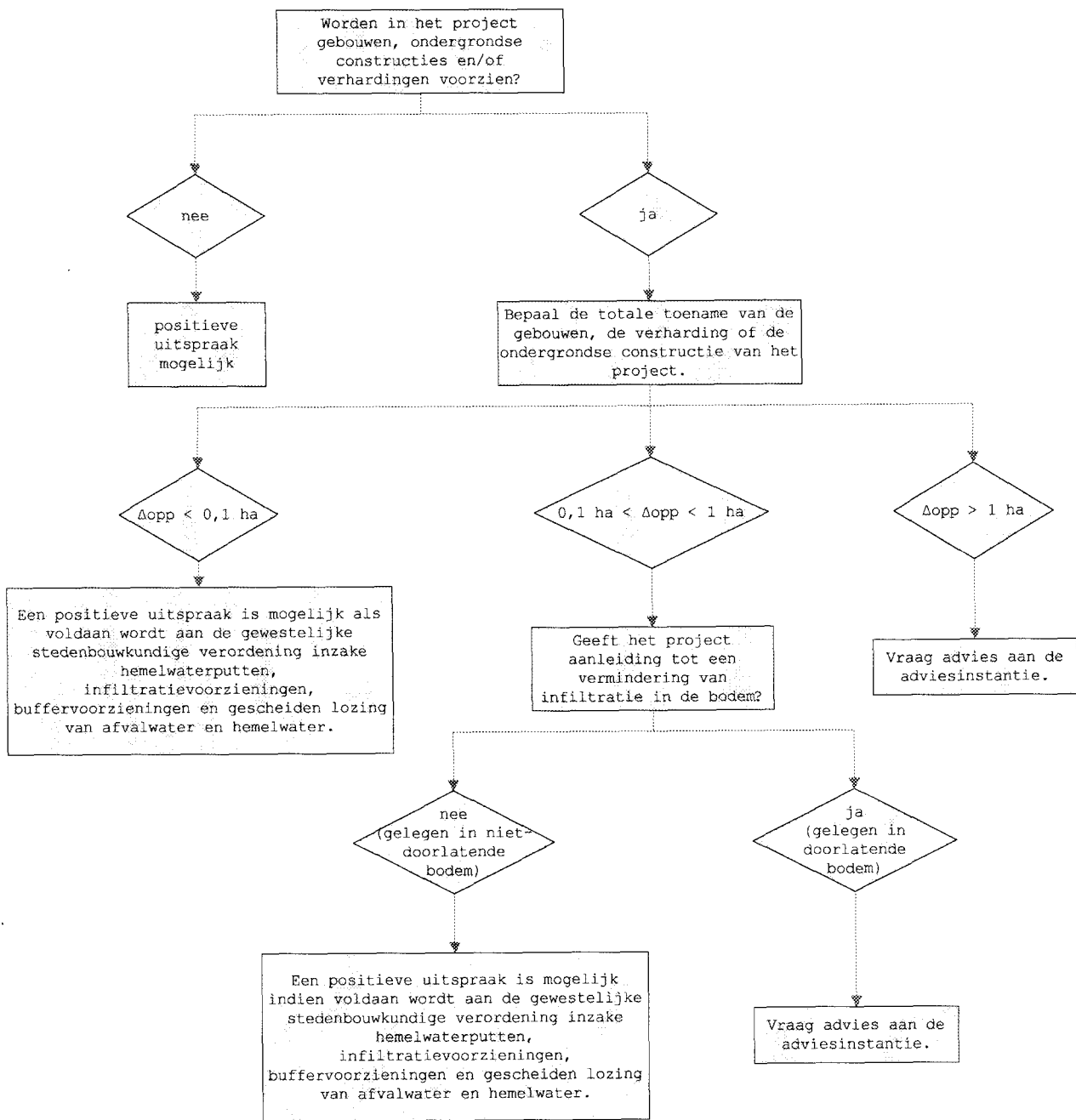
Gewijzigd overstroomingsregime



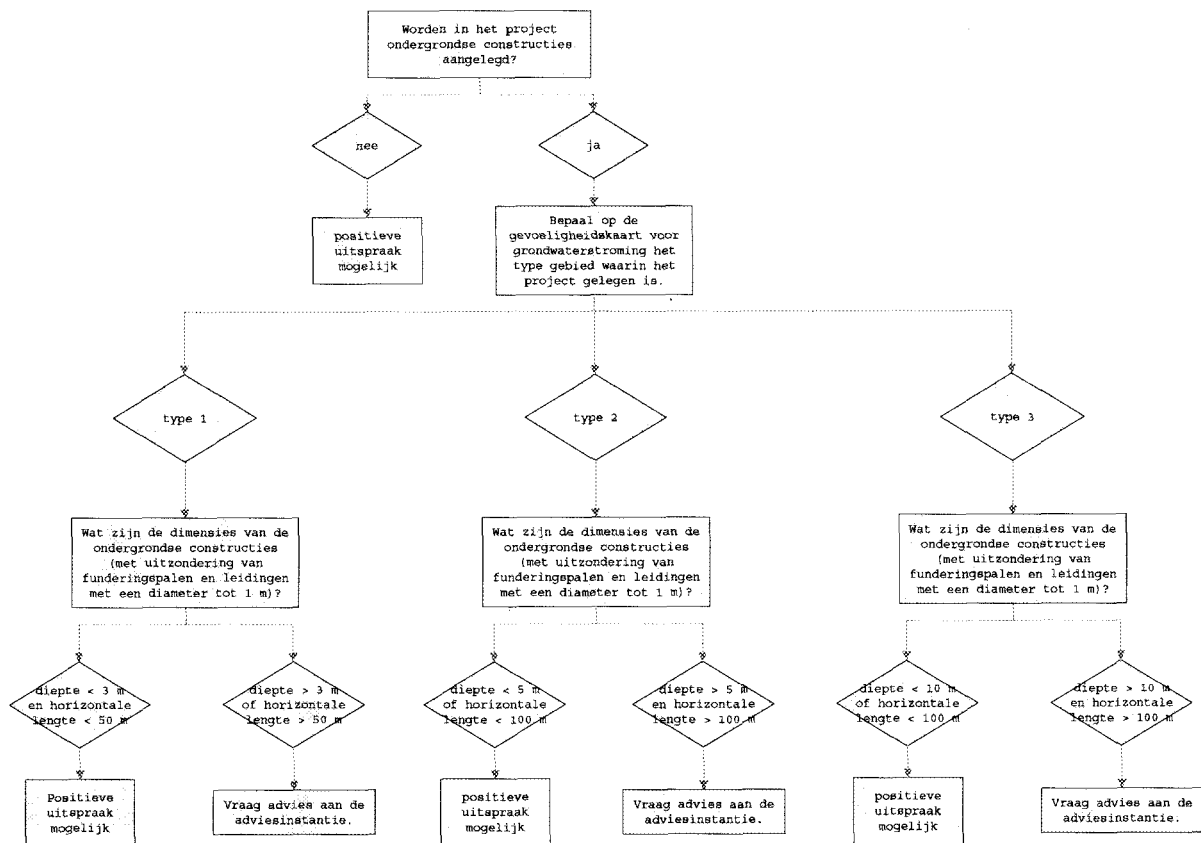
# Gewijzigde afstromingshoeveelheid



**Gewijzigde infiltratie naar het grondwater**



## Gewijzigd grondwaterstromingspatroon



## B. Toelichting

### Gewijzigd overstromingsregime

Nr.	Vraag	Beslissing
1	Worden in het project gronden verkaveld, of worden constructies, al dan niet gedeeltelijk of volledig ondergronds, of verhardingen aangelegd?	
1a	Ja	Ga naar 2.
1b	Nee	positieve uitspraak mogelijk
2	Worden deze verkavelingen, constructies of verhardingen aangelegd in overstromingsgevoelig gebied?  Brongegevens: <ul style="list-style-type: none"><li>kaart met overstromingsgevoelige gebieden (<a href="http://www.watertoets.be">www.watertoets.be</a>)</li></ul>	
2a	ja	Vraag advies aan de adviesinstantie, vermeld in artikel

Nr.	Vraag	Beslissing
		5, met betrekking tot het begroten van het effect van het gewijzigde overstromingsregime.
2b	nee	positieve uitspraak mogelijk

#### Gewijzigde afstromingshoeveelheid

Nr.	Vraag	Beslissing
1	Worden in het project gronden verkaveld, of worden constructies of verhardingen aangelegd?	
1a	nee	positieve uitspraak mogelijk
1b	ja	Ga naar 2.
2	Welk type vergunning is nodig voor het project?	
2a	verkavelingsvergunning voor een verkaveling met aanleg van wegen	Vraag advies aan de adviesinstantie, vermeld in artikel 5, met betrekking tot het begroten van het effect van de gewijzigde afstromingshoeveelheid.
2b	andere vergunning	Ga naar 3.
3	Bepaal naar welke waterloop het hemelwater afstroomt of naar welke waterloop het rioolstelsel, waarin het hemelwater wordt afgeleid, overstort of uitmondt.  Brongegevens:  <ul style="list-style-type: none"> <li>Vlaamse Hydrografische Atlas (VHA) (<a href="http://www.watertoets.be">www.watertoets.be</a>)</li> </ul>	
3a	bevaarbare waterloop of onbevaarbare waterloop van de eerste categorie	Ga naar 4.
3b	onbevaarbare waterloop van de tweede of derde categorie of niet-geklasseerde waterloop	Ga naar 5.
4	Bepaal $\Delta_{opp}$ , dat is de totale toename van de horizontale dakoppervlakte van de gebouwen en de verharding van het project.	

Nr.	Vraag	Beslissing
4a	<u><math>\Delta_{opp} &lt; 1</math> ha</u>	<p>Een positieve uitspraak is mogelijk als ten minste voldaan wordt aan de gewestelijke stedenbouwkundige verordening inzake hemelwaterputten, infiltratievoorzieningen, buffervoorzieningen en gescheiden lozing van afvalwater en hemelwater (Belgisch Staatsblad, 8 november 2004).</p> <p>Deze verordening is niet van toepassing voor het openbare wegennet, maar in het kader van deze richtlijn worden wel de rekenregels voor de dimensionering van de infiltratievoorziening en de vertraagde afvoer overgenomen.</p>
4b	<u><math>\Delta_{opp} &gt; 1</math> ha</u>	Vraag advies aan de adviesinstantie, vermeld in artikel 5, met betrekking tot het begroten van het effect van de gewijzigde afstromingshoeveelheid
5	Bepaal $\Delta_{opp}$ , dat is de totale toename van de horizontale dakoppervlakte van de gebouwen en de verharding van het project.	
5a	<u><math>\Delta_{opp} &lt; 0,1</math> ha</u>	Een positieve uitspraak is mogelijk als ten minste voldaan wordt aan de gewestelijke stedenbouwkundige verordening inzake hemelwaterputten, infiltratie-

Nr.	Vraag	Beslissing
		<p>voorzieningen, buffervoorzieningen en gescheiden lozing van afvalwater en hemelwater (Belgisch Staatsblad, 8 november 2004).</p> <p>Deze verordening is niet van toepassing voor het openbare wegennet, maar in het kader van deze richtlijn worden wel de rekenregels voor de dimensionering van de infiltratievoorziening en de vertraagde afvoer overgenomen</p>
5b	<u><math>\Delta_{opp} &gt; 0,1</math> ha</u>	Vraag advies aan de adviesinstantie, vermeld in artikel 5, met betrekking tot het begroten van het effect van de gewijzigde afstromingshoeveelheid.

**Gewijzigde infiltratie naar het grondwater**

Nr.	Vraag	Beslissing
1	Worden in het project gebouwen, verhardingen of ondergrondse constructies voorzien?	
1a	nee	positieve uitspraak mogelijk
1b	ja	Ga naar 2.
2	Bepaal de totale toename van de gebouwen, de verharding of de ondergrondse constructie ( $\Delta_{opp}$ ) van het project.	
2a	<u><math>\Delta_{opp} &lt; 0,1</math> ha</u>	Een positieve uitspraak is mogelijk als voldaan wordt aan de gewestelijke stedenbouwkundige verordening inzake

Nr.	Vraag	Beslissing
		hemelwaterputten, infiltratievoorzieningen, buffervoorzieningen en gescheiden lozing van afvalwater en hemelwater (Belgisch Staatsblad, 8 november 2004).
2b	<u>0,1 ha &lt; Δopp &lt; 1 ha</u>	Ga naar 3
2c	<u>Δopp &gt; 1 ha</u>	Vraag advies bij de Vlaamse Milieumaatschappij met betrekking tot het begroten van de verminderde infiltratie en met betrekking tot de kwaliteit van het infiltrerende hemelwater.
3	<p>Geeft het project aanleiding tot een vermindering van infiltratie in de bodem?</p> <p>Aangezien dat sterk afhankelijk is van het bodemtype, worden de antwoorden op deze vraag onderverdeeld naar bodemtype.</p> <p>Brongegevens:</p> <ul style="list-style-type: none"> <li>• kaart met infiltratiegevoelige bodems (<a href="http://www.watertoets.be">www.watertoets.be</a>)</li> </ul>	
3a	Ja, want het project is hoofdzakelijk gelegen in een gebied met infiltratiegevoelige bodems.	Vraag advies bij de Vlaamse Milieumaatschappij met betrekking tot het begroten van de verminderde infiltratie en met betrekking tot de kwaliteit van het infiltrerende hemelwater.
3b	Nee, want het project is hoofdzakelijk gelegen in een gebied met niet-infiltratiegevoelige bodems.	Een positieve uitspraak is mogelijk als voldaan wordt aan de gewestelijke stedenbouwkundige verordening inzake hemelwaterputten,

Nr.	Vraag	Beslissing
		infiltratie-voorzieningen, buffervoorzieningen en gescheiden lozing van afvalwater en hemelwater (Belgisch Staatsblad, 8 november 2004).

#### Gewijzigd grondwaterstromingspatroon

Nr.	Vraag	Beslissing
1	Worden in het project ondergrondse constructies aangelegd?	
1a	ja	Ga naar 2.
1b	nee	positieve uitspraak mogelijk
2	Bepaal het type gebied waarin het project gelegen is op de gevoeligheidskaart voor grondwaterstroming.  Brongegevens: <ul style="list-style-type: none"> <li>• kaart met grondwaterstromingsgevoelige gebieden (<a href="http://www.watertoets.be">www.watertoets.be</a>): <ul style="list-style-type: none"> <li>o type 1: zeer gevoelig;</li> <li>o type 2: matig gevoelig;</li> <li>o type 3: weinig gevoelig.</li> </ul> </li> </ul>	
2a	type 1  In deze gebieden kan ondiep grondwater en kwel voorkomen.	Ga naar 3.
2b	type 2	Ga naar 4.
2c	type 3  In deze gebieden is de grondwatertafel dieper dan 10 m onder het maaiveld of is er ondiepe klei.	Ga naar 5.
3	Bepaal de dimensies van de ondergrondse constructie (lengte en diepte), met uitzondering van funderingspalen en leidingen met een diameter van minder dan 1 m.	
3a	<u>diepte &lt; 3 m</u> en <u>lengte &lt; 50 m</u>	positieve uitspraak

Nr.	Vraag	Beslissing
		mogelijk
3b	<u>diepte &gt; 3 m</u> of <u>lengte &gt; 50 m</u>	Vraag advies bij de Vlaamse Milieumaatschappij met betrekking tot het begroten van het effect van het gewijzigde grondwater-stromingspatroon.
4	Bepaal de dimensies van de ondergrondse constructie (lengte en diepte), met uitzondering van funderingspalen en leidingen met een diameter van minder dan 1 m.	
4a	<u>diepte &lt; 5 m</u> of <u>lengte &lt; 100 m</u>	Positieve uitspraak mogelijk
4b	<u>diepte &gt; 5 m</u> en <u>lengte &gt; 100 m</u>	Vraag advies bij de Vlaamse Milieumaatschappij met betrekking tot het begroten van het effect van het gewijzigde grondwater-stromingspatroon.
5	Bepaal de dimensies van de ondergrondse constructie (lengte en diepte), met uitzondering van funderingspalen en leidingen met een diameter van minder dan 1 m.	
5a	<u>diepte &lt; 10 m</u> of <u>lengte &lt; 100 m</u>	positieve uitspraak mogelijk
5b	<u>diepte &gt; 10 m</u> of <u>lengte &gt; 100 m</u>	Vraag advies bij de Vlaamse Milieumaatschappij met betrekking tot het begroten van het effect van het gewijzigde grondwater-stromingspatroon.

Gezien om gevoegd te worden bij het besluit van de Vlaamse Regering van 20 juli 2006 tot vaststelling van nadere regels voor de toepassing van de watertoets, tot aanwijzing van de adviesinstantie en tot vaststelling van nadere regels voor de adviesprocedure bij de watertoets, vermeld in artikel 8 van het decreet van 18 juli 2003 betreffende het integraal waterbeleid.

De minister-president van de Vlaamse Regering,

Y. LETERME

De Vlaamse minister van Financiën en Begroting en Ruimtelijke Ordening

D. VAN MECHELEN

De Vlaamse minister van Openbare Werken, Energie, Leefmilieu en Natuur,

K. PEETERS