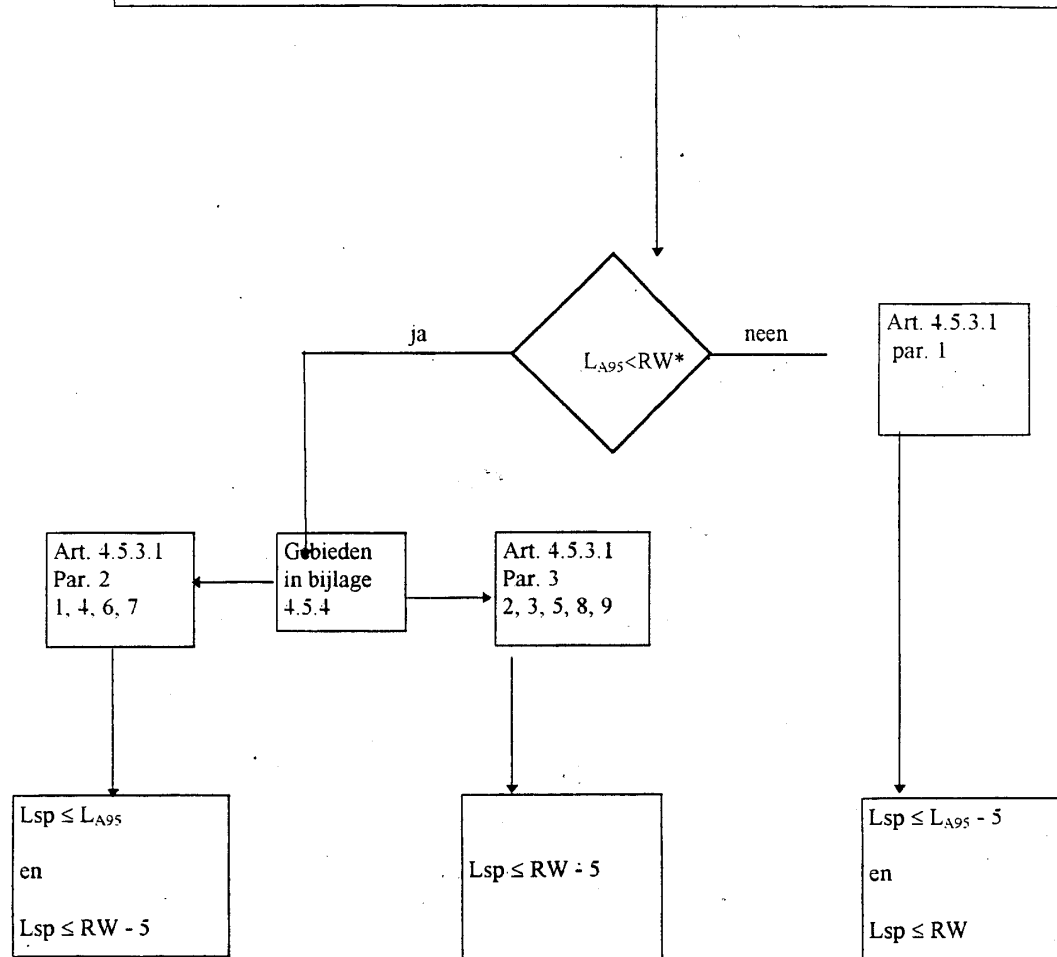


**Schema 4.5.6.1.: Voorwaarden in open lucht voor NIEUWE INRICHTINGEN van KLASSE 1 en 2 en VERANDERINGEN van BESTAANDE INRICHTINGEN van KLASSE 1 en 2**



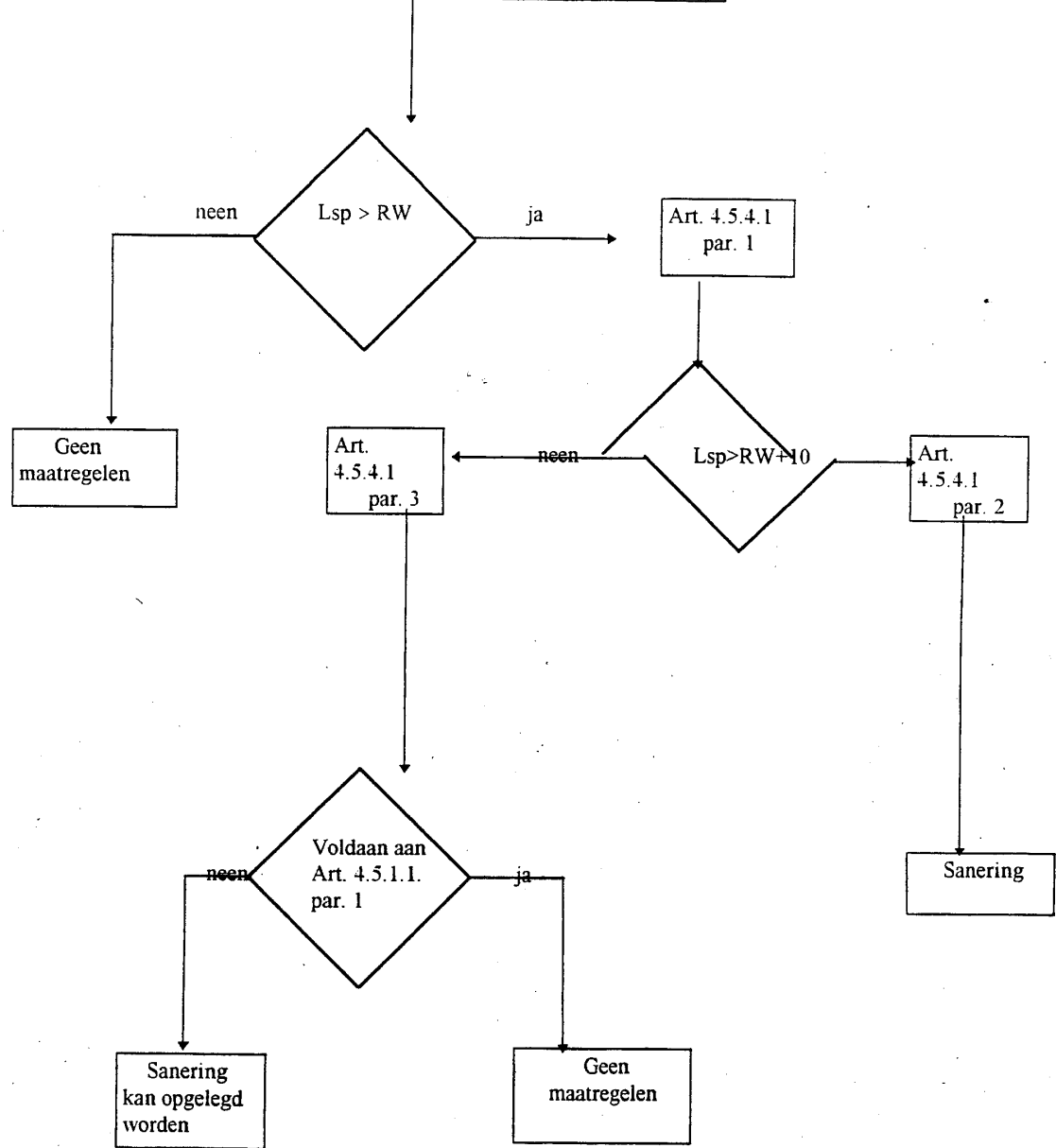
$L_{A95}$  :  $L_{A95,1h}$  van het oorspronkelijke omgevingsgeluid

RW : Richtwaarde (bijlage 4.5.4)

RW\* : Milieukwaliteitsnorm (bijlage 2.2.1)

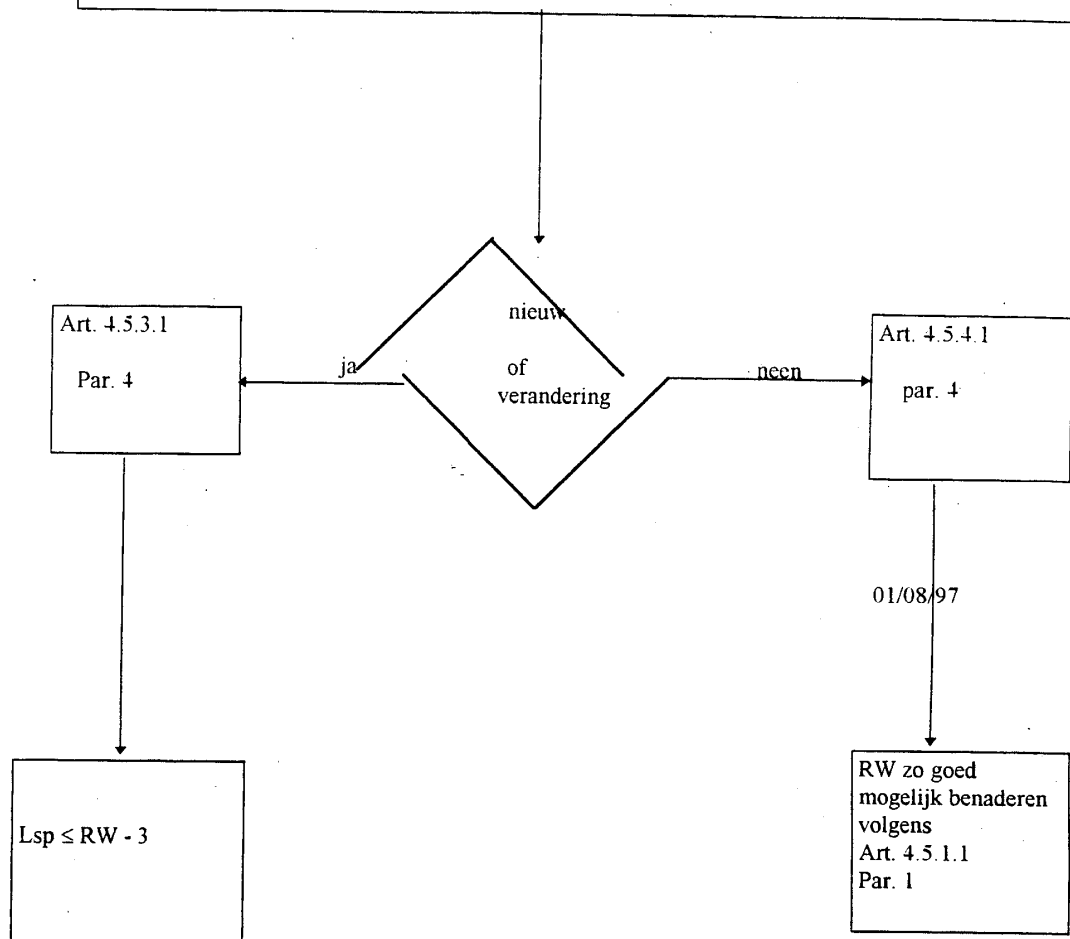
Lsp : Specifiek geluid van de nieuwe inrichting of toe te schrijven aan een verandering van een bestaande inrichting. (zie ook bijlage 4.5.5 van dit besluit)

**Schema 4.5.6.2.: Voorwaarden in open lucht voor BESTAANDE INRICHTINGEN van KLASSE 1 en 2**



RW : Richtwaarde (bijlage 4.5.4)  
 Lsp : Specifiek geluid van de bestaande inrichting zie ook bijlage 4.5.5 van dit besluit

**Schema 4.5.6.3. : Voorwaarden binnenshuis voor INRICHTINGEN van KLASSE 1 en 2 in gebouwen die een gemene muur en/of vloer hebben met bewoonde vertrekken**

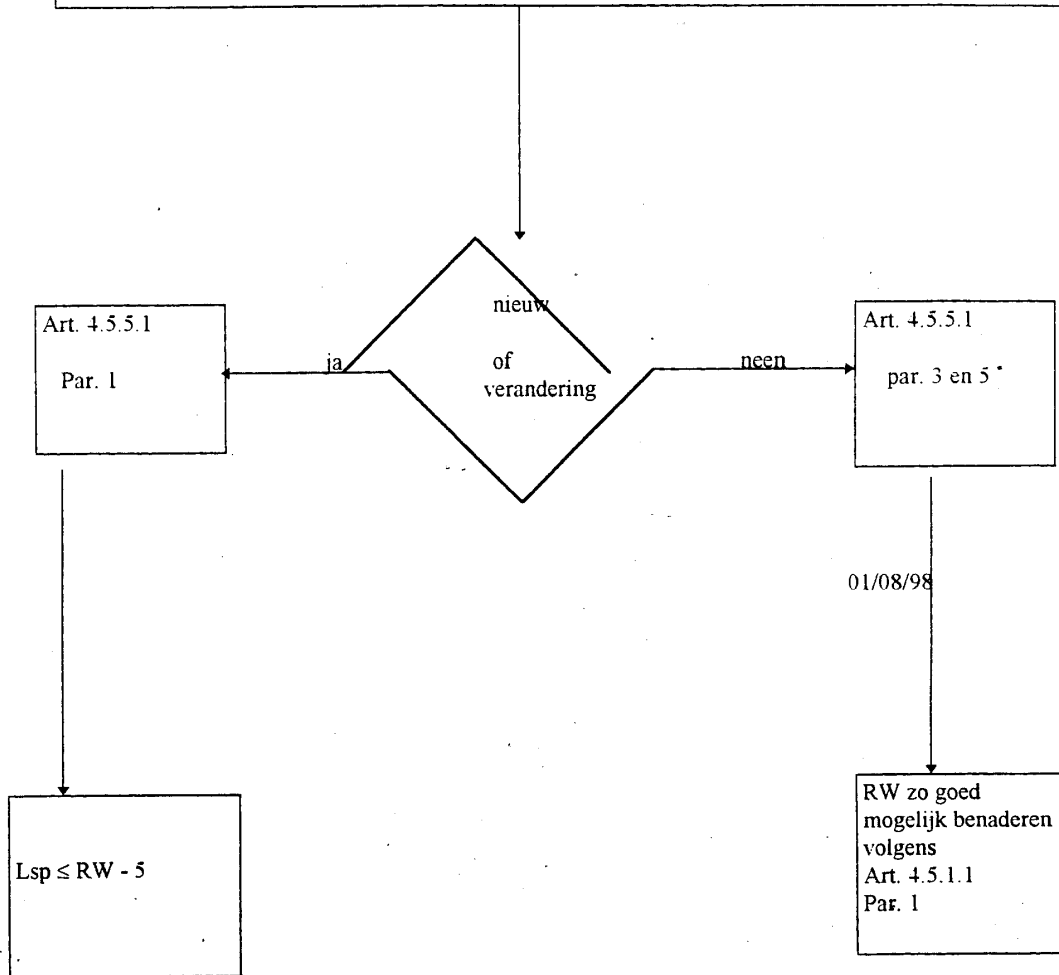


RW : Richtwaarde (bijlage 2.2.2)

Lsp : Specifiek geluid van de inrichting

Noot : Bovenvermelde inrichtingen moeten eveneens voldoen aan de voorwaarden in open lucht

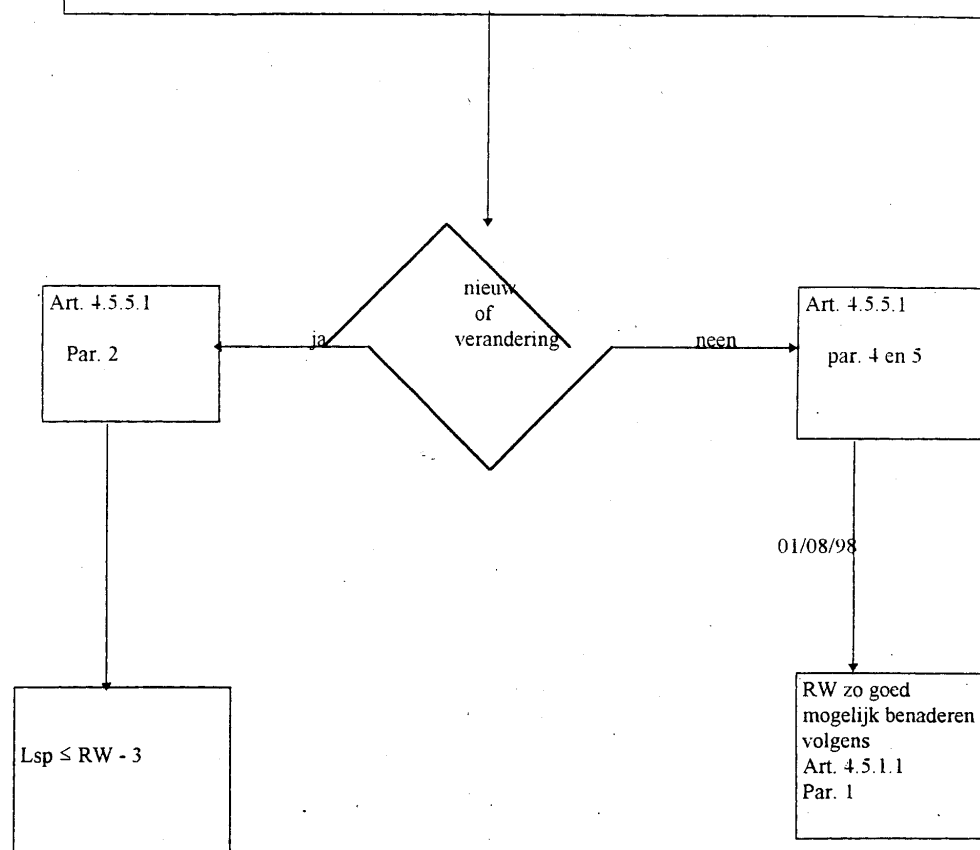
**Schema 4.5.6.4.: Voorwaarden in open lucht voor INRICHTINGEN van KLASSE 3,**



RW : Richtwaarde (bijlage 4.5.4)

Lsp : Specifiek geluid van de inrichting (zie ook bijlage 4.5.5 van dit besluit)

**Schema 4.5.6.5.: Voorwaarden binnenshuis voor INRICHTINGEN van KLASSE 3, die een gemene muur en/of vloer hebben met bewoonde vertrekken**



RW : Richtwaarde (bijlage 2.2.2)

Lsp : Specifiek geluid van de inrichting

Noot : Bovenvermelde inrichtingen moeten eveneens voldoen aan de voorwaarden in open lucht"

Gezien om gevoegd te worden bij het besluit van de Vlaamse regering van 19 januari 1999 tot wijziging van het besluit van de Vlaamse regering van 1 juni 1995 houdende algemene en sectorale bepalingen inzake milieuhygiëne. Brussel, 19 januari 1999.

De minister-president van de Vlaamse regering,  
L. VAN DEN BRANDE  
De Vlaamse minister van Leefmilieu en Tewerkstelling,  
Th. KELCHTERMANS