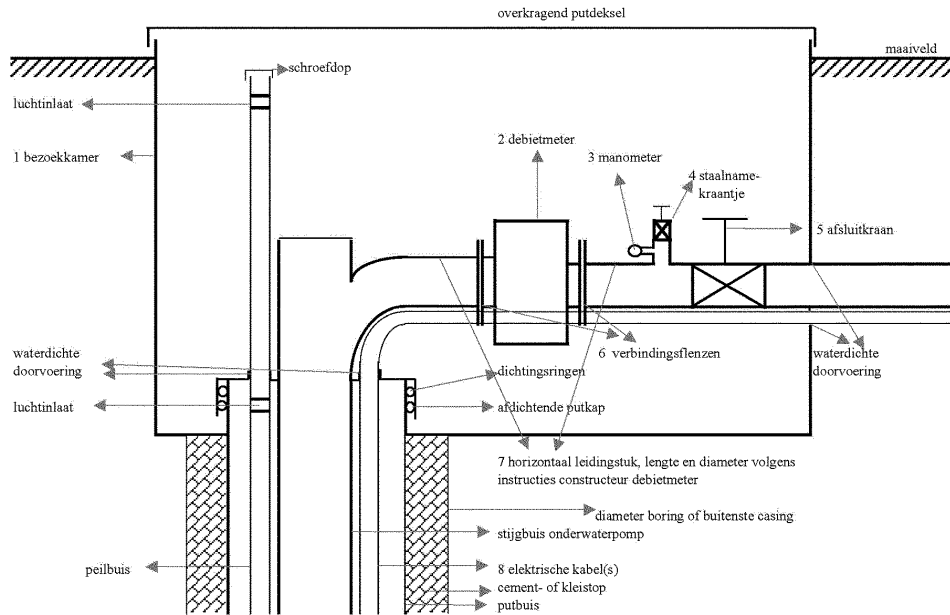


Schema afwerking toezichtkamer



onderdeel	kenmerken
1 bezoekkamer	afmetingen ... m x ... m x ... m, materiaal ...
2 debietmeter	type ... bereik van ... tot ... m ³ /h
3 manometer	bereik van ... tot ... bar
4 staalnamekraantje	type ... afmeting ...
5 afsluitkraan	type ... afmeting
6 verbindingsflenzen	afmeting ... mm x ... mm
7 horizontaal leidingstuk	afmeting ... mm x ... mm x ... m
8 elektrische kabel(s)	4 x ... mm ² direct ... of ster-driehoek ...

Gezien om gevoegd te worden bij het besluit van de Vlaamse Regering van 24 april 2009 tot wijziging van het besluit van de Vlaamse Regering van 6 februari 1991 houdende vaststelling van het Vlaams reglement betreffende de milieuvergunning en van het besluit van de Vlaamse Regering van 1 juni 1995 houdende algemene en sectorale bepalingen inzake milieuhygiëne, ter uitvoering van correcties en ter uitvoering van bepalingen van het decreet van 12 december 2008 houdende diverse bepalingen inzake energie, leefmilieu, openbare werken, landbouw en visserij en tot bepaling van de inwerkingtreding van artikel 88 van dit decreet.

Brussel, 24 april 2009.

De minister-president van de Vlaamse Regering,
K. PEETERS

De Vlaamse minister van Openbare Werken, Energie, Leefmilieu en Natuur,
H. CREVITS