

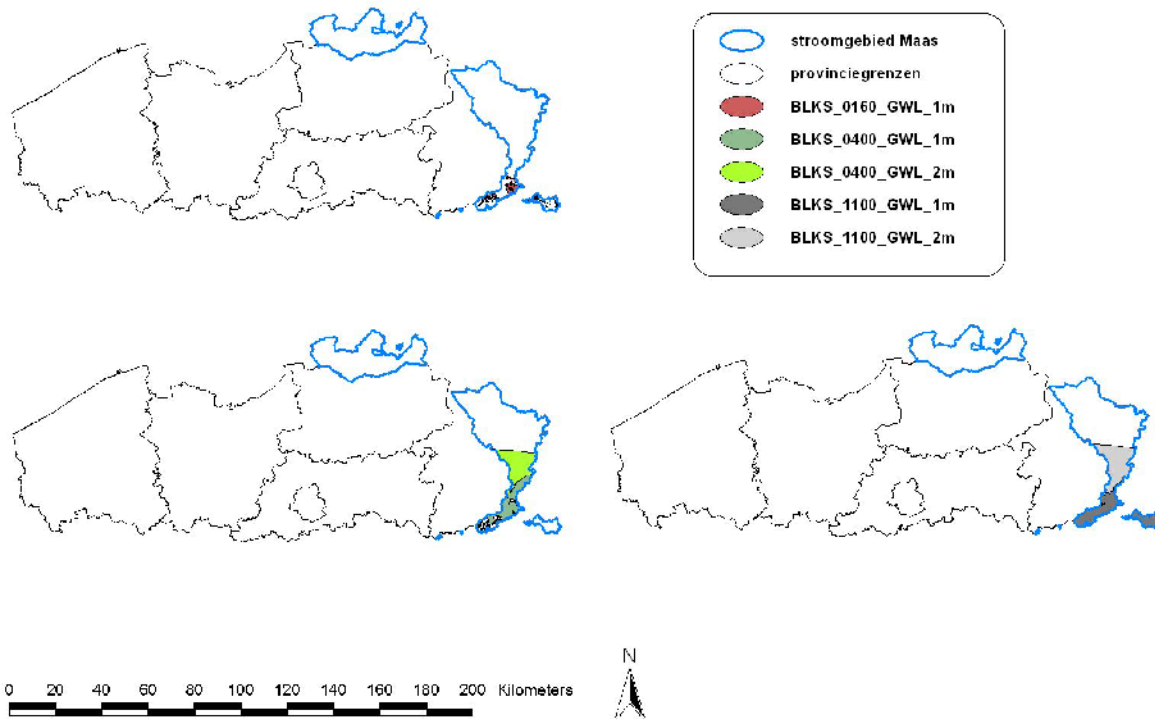
BIJLAGE. De ligging en de grenzen van de grondwaterlichamen

A. Grondwaterlichamen binnen het stroomgebiedsdistrict (SGD) van de M

Overzicht van de grondwaterlichamen in het SGD Maas

grondwaterlichamen in het Maasysteem (MS)		
MS_0100_GWL_1	Quartaire Aquifersystemen	freatisch
MS_0200_GWL_1	Kempens Aquifersysteem	freatisch, plaatselijk semi-freatisch
MS_0200_GWL_2	Kempens Aquifersysteem in de Centrale Slenk	freatisch, plaatselijk semi-freatisch
grondwaterlichamen in het Centraal Kempisch Systeem (CKS)		
CKS_0220_GWL_1	Complex van de Kempen	freatisch
CKS_0200_GWL_2	Noordelijke Zanden van de Kempen	freatisch, plaatselijk semi-freatisch
grondwaterlichamen in het Brulandkrijtsysteem (BLKS)		
BLKS_0160_GWL_1m	Quartaire Maas- en Rijnafzettingen	freatisch
BLKS_0400_GWL_1m	Oligoceen Aquifersysteem	freatisch
BLKS_0400_GWL_2m	Oligoceen Aquifersysteem	gespannen
BLKS_1100_GWL_1m	Krijt Aquifersysteem	freatisch
BLKS_1100_GWL_2m	Krijt Aquifersysteem	gespannen

Figuur 1. Grondwaterlichamen van het Brulandkrijtsysteem



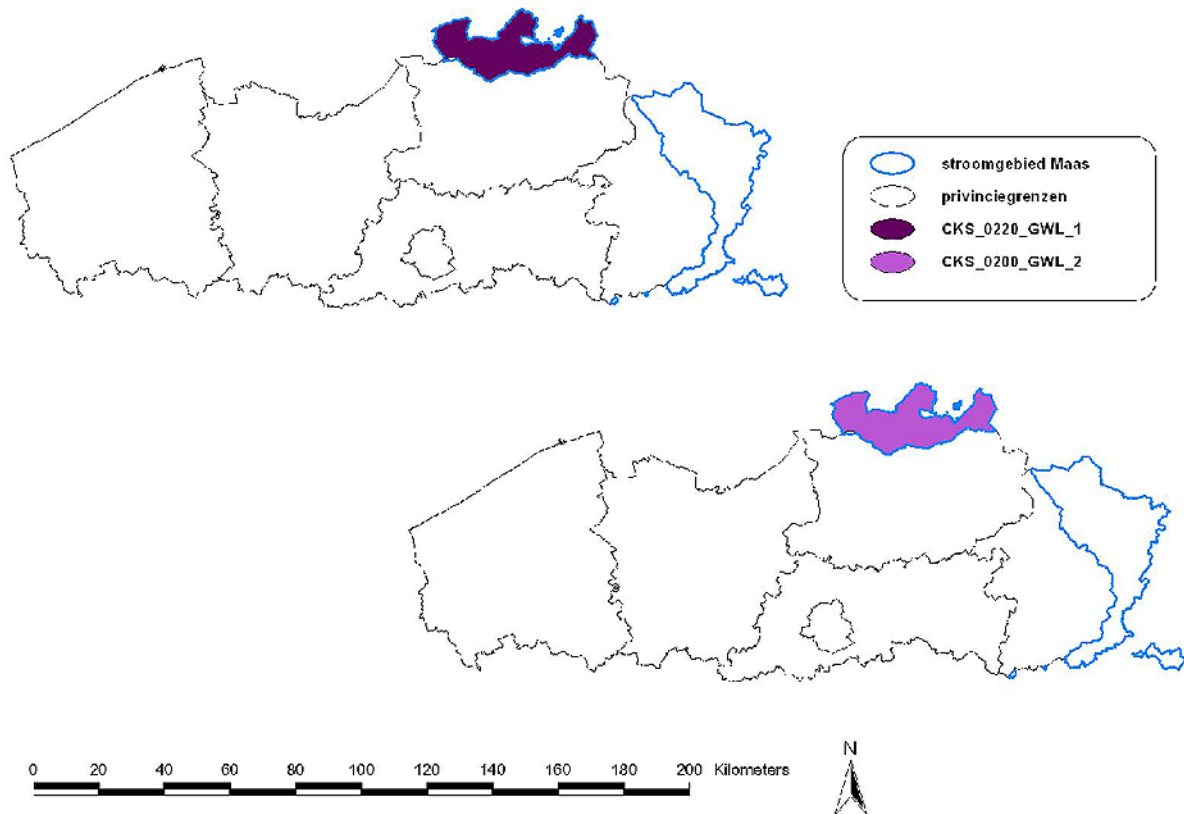
BLKS_0160_GWL_1m	
0100 Quartaire Aquifersystemen	
0150	Deklagen
0153	Lemige deklagen
0170	Maas- en Rijnafzettingen

BLKS_0400_GWL_1m en _2m (freatisch en gespannen)	
0100 Quartaire Aquifersystemen (freatisch)	
0400 Oligoceen Aquifersysteem	
0410	Zand van Kerniel
0420	Klei van Kleine-Spouwen
0430	Ruisbroek-Berg Aquifer
0431	Zand van Berg
0432	Zand van Kerkom
0433	Kleiig zand van Oude Biezen
0440	Tongeren Aquitard
0441	Klei van Henis
0450	Onder-Oligoceen Aquifersysteem
0451	Zand van Neerrepen
0452	Zand-klei van Grimmertingen

BLKS_1100_GWL_1m en _2m (freatisch en gespannen)	
0100 Quartaire Aquifersystemen (freatisch)	
0150	Deklagen
0153	Lemige deklagen
1000 Paleoceen Aquifersysteem	
1020	Landeniaan en Heersiaan Aquitard
1021	Kleiige afzettingen van Halen
1022	Klei van Waterschei
1023	Slecht doorlatend deel van de Mergels van Gelinden
1030	Heersiaan en Opglabbeek Aquifersysteem
1031	Doorlatend deel van de Mergels van Gelinden
1032	Zand van Orp
1033	Zand van Eisden
1034	Klei van Opoeteren
1035	Zand van Maasmechelen
1100 Krijt Aquifersysteem	
1110	Krijt Aquifer
1111	Kalksteen van Houthem
1112	Tufkrijt van Maastricht
1113	Krijt van Gulpen

1120	Afzettingen van Vaals
1130	Zand van Aken
1300 Sokkel	
1310	Boven-Carboon "Steenkool-terrein en -lagen)
1320	Kolenkalk
1330	Devoon
1340	Cambro-Siluur Massief van Brabant

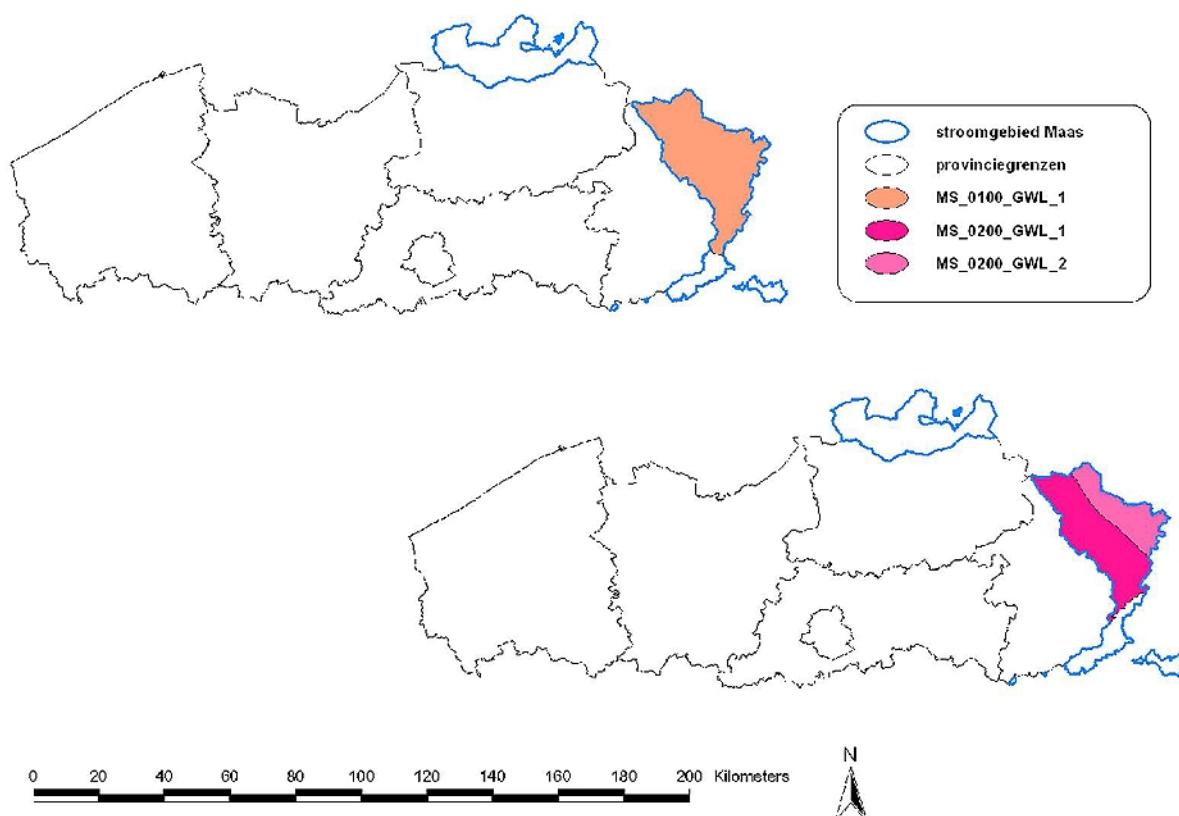
Figuur 2. Grondwaterlichamen van het Centraal Kempisch Stelsel



CKS_0220_GWL_1	
0100 Quartaire Aquifersystemen	
0140	Alluviale deklagen
0150	Deklagen
0171	Afzettingen Hoofdterras
0200 Kempens Aquifersysteem	
0220	Klei-zand-complex van de Kempen
0221	Klei van Turnhout
0222	Zand van Beerse
0223	Klei van Rijkevorsel

CKS_0200_GWL_2	
0200 Kempens Aquifersysteem	
0230	Pleistoceen en Pliocene Aquifer
0231	Zanden van Brasschaat en/of Merksplas
0232	Zand van Mol
0233	Zandige top van Lillo
0234	Zand van Poederlee en/of zandige top van Kasterlee
0240	Pliocene kleiige laag
0241	Kleiig deel van Lillo en/of van de overgang Lillo-Kattendijk
0242	Kleiige overgang tussen de zanden van Kasterlee en Diest
0250 Mioceen Aquifersysteem	
0251	Zand van Kattendijk en/of onderste zandlaag van Lillo
0252	Zand van Diest
0254	Zanden van Berchem en/of Voort

Figuur 3. Grondwaterlichamen van het Maassysteem



MS_0100_GWL_1	
0100 Quartaire Aquifersystemen	
0140	Alluviale deklagen
0150	Deklagen
0151	Zandige deklagen
0152	Zand-lemige deklagen
0153	Lemige deklagen
0170	Maas- en Rijnafzettingen
0171	Afzettingen Hoofdterras
0172	Afzettingen Tussenterrassen
0173	Afzettingen Maasvlakte

MS_0200_GWL_1	
0200 Kempens Aquifersysteem	
0230	Pleistoceen en Pliocene Aquifer
0232	Zand van Mol
0234	Zand van Poederlee en/of zandige top van Kasterlee
0240	Pliocene kleiige laag
0242	Kleiige overgang tussen de zanden van Kasterlee en Diest
0250	Mioceen Aquifersysteem
0252	Zand van Diest
0253	Zand van Bolderberg
0254	Zanden van Berchem en/of Voort
0256	Zand van Eigenbilzen

MS_0200_GWL_2	
0200 Kempens Aquifersysteem	
0210	Kiezeloölietformatie ten noorden van de Feldbiss
0211	Zandige eenheid boven de Brunssum I-klei
0212	Brunssum I-klei
0213	Zand van Pey
0214	Brunssum II-klei
0215	Zand van Waubach
0230	Pleistoceen en Pliocene Aquifer
0232	Zand van Mol
0234	Zand van Poederlee en/of zandige top van Kasterlee
0250	Mioceen Aquifersysteem
0252	Zand van Diest
0253	Zand van Bolderberg
0254	Zanden van Berchem en/of Voort
0256	Zand van Eigenbilzen

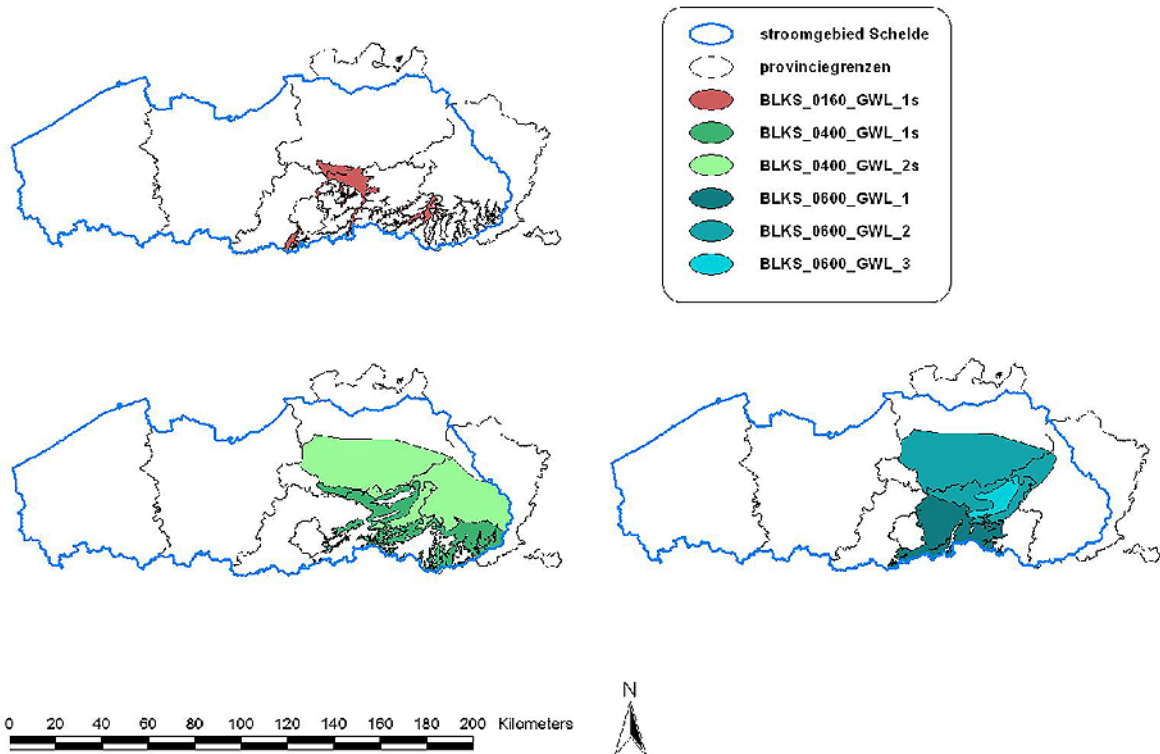
B. Grondwaterlichamen binnen het stroomgebiedsdistrict van de Schelde

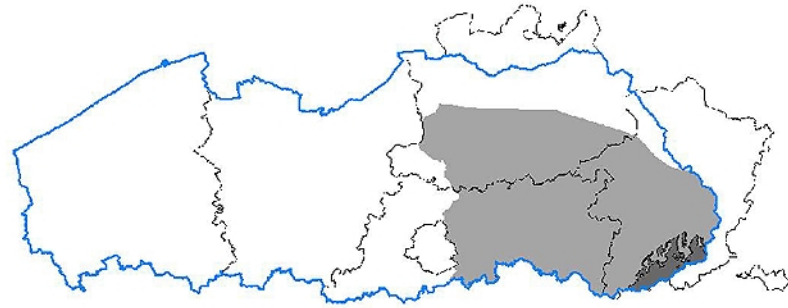
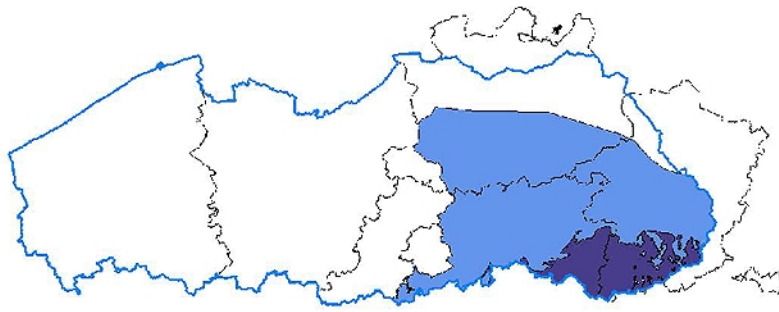
Overzicht van de grondwaterlichamen in het SGD Schelde

grondwaterlichamen in het Brulandkrijtsysteem (BLKS)		
BLKS_0160_GWL_1 s	Pleistoceen Rivierafzettingen	lokaal gespannen
BLKS_0400_GWL_1 s	Oligoceen Aquifersysteem	lokaal freatisch
BLKS_0400_GWL_2 s	Oligoceen Aquifersysteem	gespannen
BLKS_0600_GWL_1	Brusseliaan Aquifer	freatisch
BLKS_0600_GWL_2	Brusseliaan Aquifer	gespannen
BLKS_0600_GWL_3	Brusseliaan venster: contact met	
BLKS_1000_GWL_1 s	Diestiaan	lokaal gespannen
BLKS_1000_GWL_2 s	Landeniaan Aquifersysteem	lokaal gespannen
BLKS_1100_GWL_1 s	Landeniaan Aquifersysteem	gespannen
BLKS_1100_GWL_2 s	Krijt Aquifersysteem	freatisch
BLKS_1100_GWL_2 s	Krijt Aquifersysteem	gespannen
grondwaterlichamen in het Centraal Kempisch Systeem (CKS)		
CKS_0200_GWL_1	Centrale zanden van de Kempen	freatisch
CKS_0250_GWL_1	Diestiaangeul: contact Brusseliaan	freatisch
grondwaterlichamen in het Centraal Vlaams Systeem (CVS)		
CVS_0100_GWL_1	Dun Quartair dek boven op Paleogeen klei	freatisch
CVS_0160_GWL_1	Pleistoceen afzettingen	freatisch
CVS_0400_GWL_1	Oligoceen Aquifersysteem	lokaal freatisch
CVS_0600_GWL_1	Ledo-Paniseliaan Aquifersysteem	freatisch
CVS_0600_GWL_2	Ledo-Paniseliaan Aquifersysteem	gespannen
CVS_0800_GWL_1	Ieperiaan Aquifer	freatisch
CVS_0800_GWL_2	Ieperiaan Aquifer	gespannen
CVS_0800_GWL_3	Ieperiaan Aquifer Heuvelstreken	lokaal gespannen
grondwaterlichamen in het Kust- en Poldersysteem (KPS)		
KPS_0120_GWL_1	Duin- en kreekgebieden in het kustgebied	freatisch
KPS_0120_GWL_2	Duin- en kreekgebieden in de Oost- Vlaamse Polders	freatisch
KPS_0160_GWL_1	verzilt Quartair en Eoceen van het kustgebied	freatisch
KPS_0160_GWL_2	verzilt Quartair en Oligoceen van Oost- Vlaamse Polders	freatisch
KPS_0160_GWL_3	verzilt Quartair, Plioceen en Mioceen van Scheldepolders	freatisch

grondwaterlichamen in het Sokkelsysteem (SS)		
SS_1000_GWL_1	Paleoceen Aquifersysteem	depressietrechter, gespannen
SS_1000_GWL_2	Paleoceen Aquifersysteem	gespannen
SS_1300_GWL_1	Kolenkalk	gespannen
SS_1300_GWL_2	Sokkel + Krijt Aquifersysteem	lokaal freatisch, voedingsgebied
SS_1300_GWL_3	Sokkel + Krijt Aquifersysteem	depressietrechter, gespannen
SS_1300_GWL_4	Sokkel + Krijt Aquifersysteem	gespannen
SS_1300_GWL_5	Sokkel + Krijt Aquifersysteem	depressietrechter, gespannen

Figuur 4. Grondwaterlichamen van het Brulandkrijtsysteem





BLKS_0160_GWL_1S	
0100 Quartaire Aquifersystemen	
0160	Pleistocene afzettingen
0163	Pleistoceen van de rivieralleen
0300 Boom Aquitard	

BLKS_0400_GWL_1S	
0100 Quartaire Aquifersystemen	
0150	Deklagen
0200 Kempens Aquifersysteem	
0250	Mioceen Aquifersysteem
0252	Zand van Diest
0400 Oligoceen Aquifersysteem	
0410	Zand van Kerniel
0420	Klei van Kleine-Spouwen
0430	Ruisbroek-Berg Aquifer
0431	Zand van Berg
0433	Kleiig zand van Oude Biezen
0434	Zand van Boutersem
0440	Tongeren Aquitard
0441	Klei van Henis

0450	Onder-Oligoceen Aquifersysteem
0451	Zand van Neerrepen
0452	Zand-klei van Grimmertingen

BLKS_0400_GWL_2S	
0400 Oligoceen Aquifersysteem	
0410	Zand van Kerniel
0420	Klei van Kleine-Spouwen
0430	Ruisbroek-Berg Aquifer
0431	Zand van Berg
0433	Kleiig zand van Oude Biezen
0434	Zand van Boutersem
0435	Zand van Ruisbroek
0440	Tongeren Aquitard
0441	Klei van Henis
0442	Klei van Watervliet
0450	Onder-Oligoceen Aquifersysteem
0451	Zand van Neerrepen
0452	Zand-klei van Grimmertingen
0453	Kleiig zand van Bassevelde

BLKS_0600_GWL_1	
0100 Quartaire Aquifersystemen	
0150	Deklagen
0600 Ledo Paniseliaan Brusseliaan Aquifersysteem	
0610	Wemmel – Lede Aquifer
0611	Zand van Wemmel
0612	Zand van Lede
0620	Zand van Brussel
0800 Ieperiaan Aquifer	
	Zand van Egem en/of Mont-Panisel
0900 Ieperiaan Aquitardsysteem	
0923	Zanden van Mons-en-Pévèle

BLKS_0600_GWL_2	
0600 Ledo Paniseliaan Brusseliaan Aquifersysteem	
0610	Wemmel-Lede Aquifer
0611	Zand van Wemmel
0612	Zand van Lede
0620	Zand van Brussel
0800 Ieperiaan Aquifersysteem	
0800	Zanden van Egem

BLKS_0600_GWL_3	
0600 Ledo Paniseliaan Brusseliaan Aquifersysteem	
0610	Wemmel-Lede Aquifer
0611	Zand van Wemmel
0612	Zand van Lede
0620	Zand van Brussel

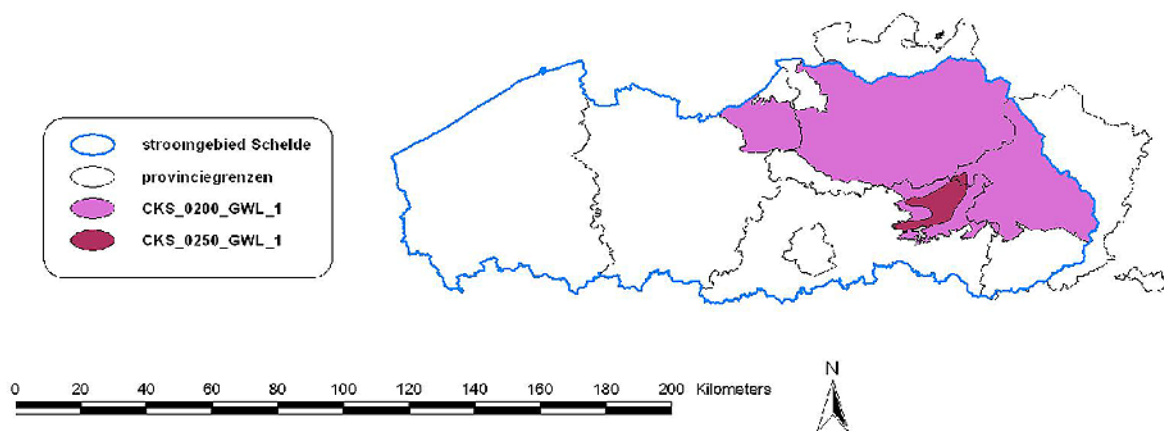
BLKS_1000_GWL_1S	
0100 Quartaire Aquifersystemen	
0150	Deklagen
1000 Paleoceen Aquifersysteem	
1010	Landeniaan Aquifersysteem
1012	Zandige afzettingen van Loksbergen en/of Dormaal
1013	Zand van Grandglise
1014	Kleiig deel van Lincent
1015	Versteend deel van Lincent
1020	Landeniaan en Heersiaan Aquitard
1021	Kleiige afzetting van Halen
1022	Klei van Waterschei
1023	Slecht doorlatend deel van de Mergels van Gelinden
1030	Heersiaan en Opglabbeek Aquifersysteem
1031	Doorlatend deel van de Mergels van Gelinden
1032	Zand van Orp

BLKS_1000_GWL_2S	
1000 Paleoceen Aquifersysteem	
1010	Landeniaan Aquifersysteem
1012	Zandige afzettingen van Loksbergen en/of Dormaal
1013	Zand van Grandglise
1020	Landeniaan en Heersiaan Aquitard
1021	Kleiige afzetting van Halen
1022	Klei van Waterschei
1023	Slecht doorlatend deel van de Mergels van Gelinden
1030	Heersiaan en Opglabbeek Aquifersysteem
1031	Doorlatend deel van de Mergels van Gelinden
1032	Zand van Orp

BLKS_1100_GWL_1S	
0100 Quartaire Aquifersystemen	
0150	Deklagen
1100 Krijt Aquifersysteem	
1110	Krijt Aquifer
1111	Kalksteen van Houthem
1112	Tufkrijt van Maastricht
1113	Krijt van Gulpen
1120	Afzettingen van Vaals
	Smectiet vann Herve
1130	Zand van Aken
1300 Sokkel	
1340	Cambro-Siluur Massief van Brabant

BLKS_1100_GWL_2S	
1100 Krijt Aquifersysteem	
1110	Krijt Aquifer
1111	Kalksteen van Houthem
1112	Tufkrijt van Maastricht
1113	Krijt van Gulpen
1120	Afzettingen van Vaals
	Smectiet van Herve
1130	Zand van Aken
1300 Sokkel	
1310	Boven-Carboon "Steenkool-terrein en -lagen"
1320	Kolenkalk
1330	Devoon
1340	Cambro-Siluur Massief van Brabant

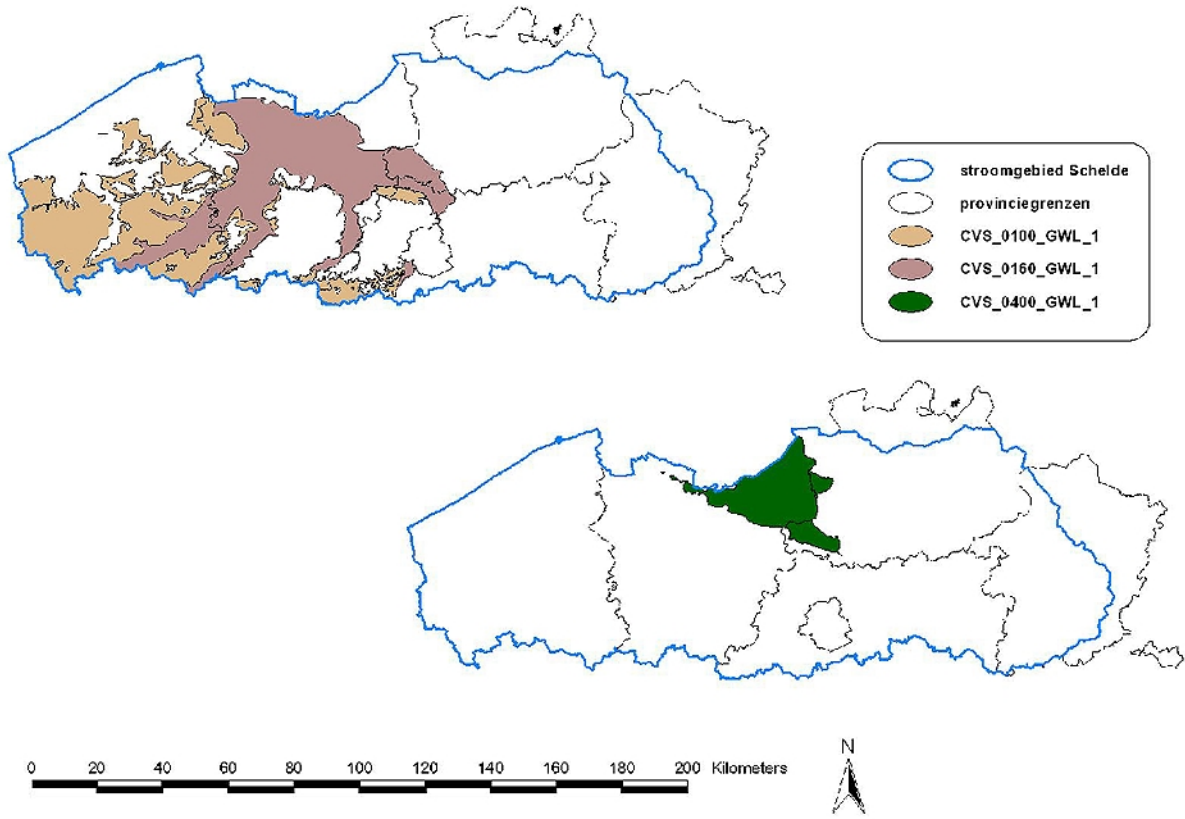
Figuur 5. Grondwaterlichamen van het Centraal Kempisch System

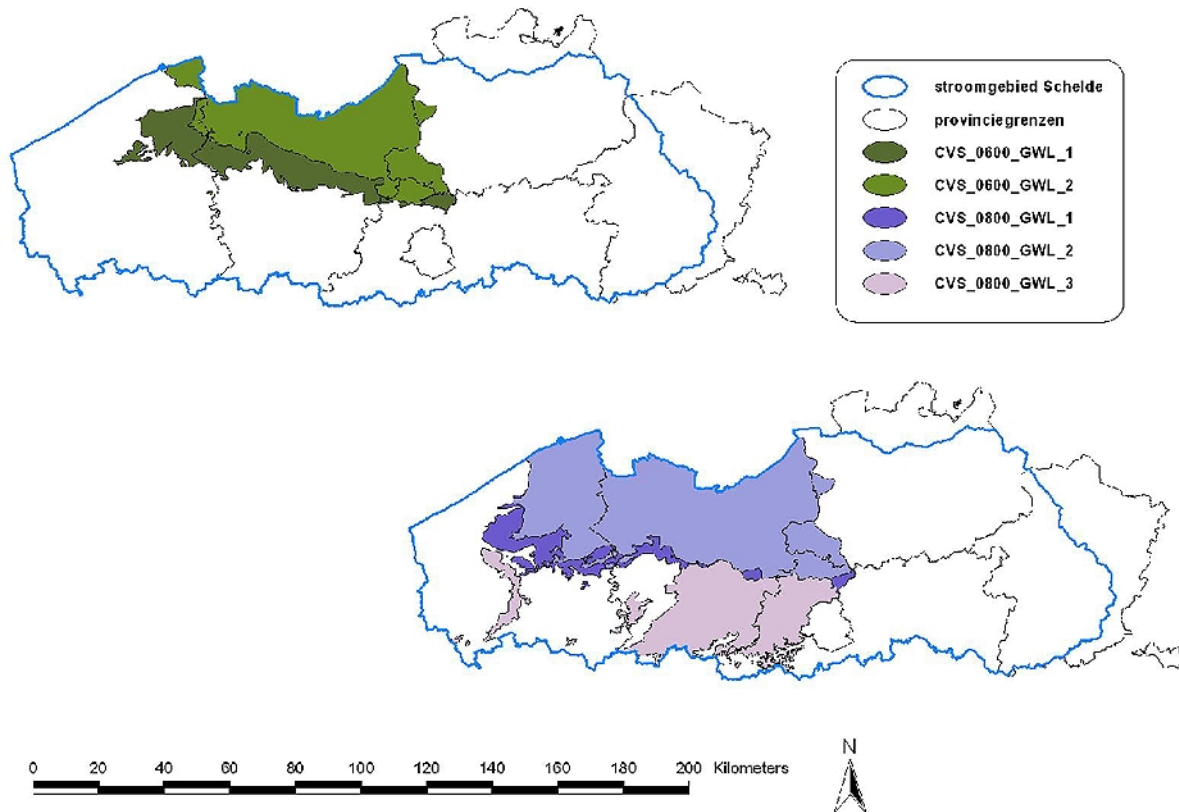


CKS_0200_GWL_1	
0100 Quartaire Aquifersystemen	
0200 Kempens Aquifersysteem	
0230	Pleistoceen en Pliocene Aquifer
0231	Zanden van Brasschaat en/of Merksplas
0232	Zand van Mol
0233	Zandige top van Lillo
0234	Zand van Poederlee en/of zandige top van Kasterlee
0240	Pliocene kleiige laag
0241	Kleiig deel van Lillo en/of van de overgang Lillo-Kattendijk
0242	Kleiige overgang tussen de zanden van Kasterlee en Diest
0250	Mioceen Aquifersysteem
0251	Zand van Kattendijk en/of onderste zandlaag van Lillo
0252	Zand van Diest
0254	Zanden van Berchem en/of Voort

CKS_0250_GWL_1	
0100 Quartaire Aquifersystemen	
0200 Kempens Aquifersysteem	
0250	Mioceen Aquifersysteem
0252	Zand van Diest

Figuur 6. Grondwaterlichamen van het Centraal Vlaams Stelsel





CVS_0100_GWL_1	
0100 Quartaire Aquifersystemen	
0110	Ophogingen
0130	Polderafzettingen
0140	Alluviale deklagen
0150	Deklagen
0160	Pleistocene afzettingen
0163	Pleistoceen van de rivieralleen

CVS_0160_GWL_1	
0100 Quartaire Aquifersystemen	
0110	Ophogingen
0120	Duinen
0140	Alluviale deklagen
0150	Deklagen
0160	Pleistocene afzettingen
0162	Pleistoceen van de Vlaamse Vallei

CVS_0400_GWL_1	
0400 Oligoceen Aquifersysteem	
0430	Ruisbroek-Berg Aquifer
0435	Zand van Ruisbroek
0440	Tongeren Aquitard
0442	Klei van Watervliet
0450	Onder-Oligoceen Aquifersysteem
0453	Kleilig zand van Bassevelde

CVS_0600_GWL_1	
0100 Quartaire Aquifersystemen	
0140	Alluviale deklagen
0150	Deklagen
0160	Pleistocene afzettingen
0163	Pleistoceen van de riviervalleien
0600 Ledo Paniseliaan Brusseliaan Aquifersysteem	
0610	Wemmel-Lede Aquifer
0611	Zand van Wemmel
0612	Zand van Lede
0630	Afzettingen van het Boven-Paniseliaan
0631	Zanden van Aalter en/of Oedelem
0632	Zandige klei van Beernem
0640	Zandige afzettingen van het Onder- Paniseliaan
	Zand van Vlierzele en/of Aalterbrugge

CVS_0600_GWL_2	
0600 Ledo Paniseliaan Brusseliaan Aquifersysteem	
0610	Wemmel-Lede Aquifer
0611	Zand van Wemmel
0612	Zand van Lede
0630	Afzettingen van het Boven-Paniseliaan
0631	Zanden van Aalter en/of Oedelem
0632	Zandige klei van Beernem
0640	Zandige afzettingen van het Onder- Paniseliaan
	Zand van Vlierzele en/of Aalterbrugge

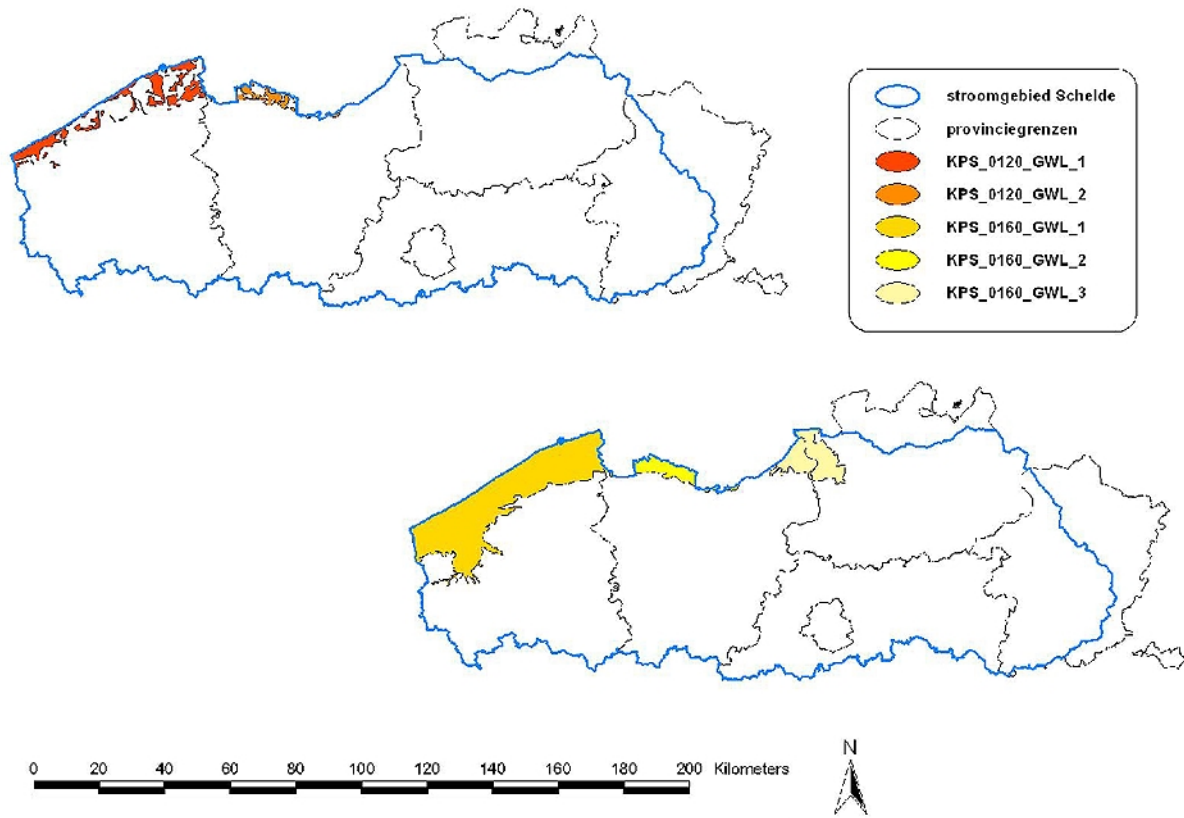
CVS_0800_GWL_1	
0100 Quartaire Aquifersystemen	
0110	Ophogingen
0140	Alluviale deklagen
0150	Deklagen
0160	Pleistocene afzettingen
0163	Pleistoceen van de riviervalleien

0800 Ieperiaan Aquifer	
	Zand van Egem en /of Mont-Panisel

CVS_0800_GWL_2	
0800 Ieperiaan Aquifer	
	Zand van Egem en /of Mont-Panisel

CVS_0800_GWL_3	
0100 Quartaire Aquifersystemen	
0110	Ophogingen
0140	Alluviale deklagen
0150	Deklagen
0200 Kempens Aquifersysteem	
0250	Mioceen Aquifersysteem
0252	Zand van Diest
0253	Zand van Bolderberg
0600 Ledo Paniseliaan Brusseliaan Aquifersysteem	
0610	Wemmel-Lede Aquifer
0611	Zand van Wemmel
0612	Zand van Lede
0640	Zandige afzettingen van het Onder-Paniseliaan
	Zand van Vlierzele en/of Aalterbrugge
0800 Ieperiaan Aquifer	
	Zand van Egem en /of Mont-Panisel
0900 Ieperiaan Aquitardsysteem	
0923	Zanden van Mons-en-Pévèle

Figuur 7. Grondwaterlichamen van het kust- en poldersysteem



KPS_0120_GWL_1	
0100 Quartaire Aquifersystemen	
0120	Duinen
0130	Polderafzettingen
0134	Zandige kreekruggen
0160	Pleistocene afzettingen
0161	Pleistoceen van de Kustvlakte

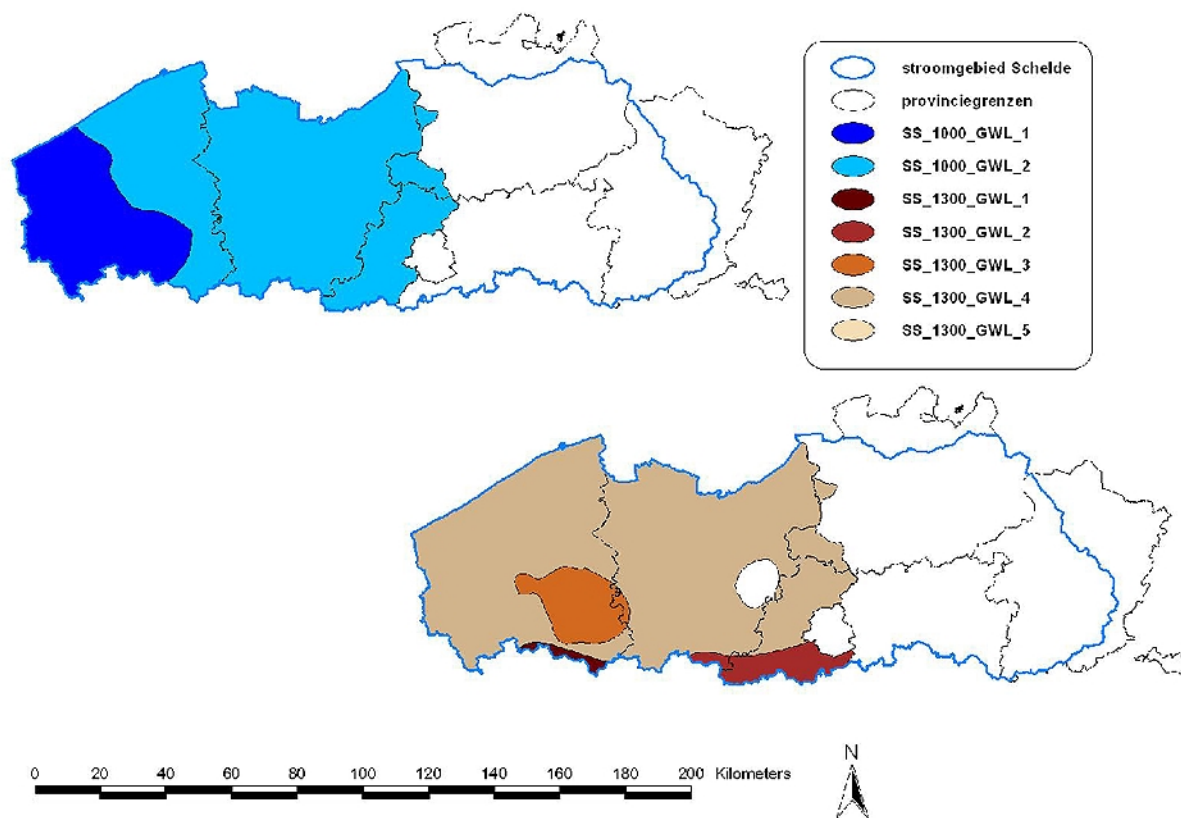
KPS_0120_GWL_2	
0100 Quartaire Aquifersystemen	
0130	Polderafzettingen
0134	Zandige kreekruggen
0160	Pleistocene afzettingen
0162	Pleistoceen van de Vlaamse Vallei

KPS_0160_GWL_1	
0100 Quartaire Aquifersystemen	
0130	Polderafzettingen
0131	Kleiige polderafzettingen van de kustvlakte
0135	Veen-kleiige poelgronden
0160	Pleistocene afzettingen
0161	Pleistoceen van de kustvlakte
0600 Ledo Paniseliaan Brusseliaan Aquifersysteem	
0610	Wemmel-Lede Aquifer
0611	Zand van Wemmel
0630	Afzettingen van het Boven-Paniseliaan
0631	Zanden van Aalter en/of Oedelem
0640	Afzettingen van het Onder-Paniseliaan
	Zand van Vlierzele en/of Aalterbrugge
0800 Ieperiaan Aquifer	
	Zand van Egem en/of Mont-Panisel

KPS_0160_GWL_2	
0100 Quartaire Aquifersystemen	
0130	Polderafzettingen
0132	Kleiige polderafzettingen van het Meetjesland
0160	Pleistocene afzettingen
0400 Oligoceen Aquifersysteem	
0430	Ruisbroek-Berg Aquifer
0435	Zand van Ruisbroek

KPS_0160_GWL_3	
0100 Quartaire Aquifersystemen	
0130	Polderafzettingen
0133	Kleiige polderafzettingen van Waasland-Antwerpen
0200 Kempens Aquifersysteem	
0230	Pleistoceen en Pliocene Aquifer
0250	Mioceen Aquifersysteem

Figuur 8. Grondwaterlichamen van het sokkelsysteem



SS_1000_GWL_1	
1000 Paleoceen Aquifersysteem	
1010	Landeniaan Aquifersysteem
1013	Zand van Grandglise

SS_1000_GWL_2	
1000 Paleoceen Aquifersysteem	
1010	Landeniaan Aquifersysteem
1013	Zand van Grandglise
1014	Kleiige deel van Lincet
1015	Versteend deel van Lincet

SS_1300_GWL_1	
1300 Sokkel	
1320	Kolenkalk
1330	Devoon

SS_1300_GWL_2	
1100 Krijt Aquifersysteem	
1110	Krijt Aquifer
1140	Turoonmergels op Massief van Brabant
1300 Sokkel	
1340	Cambro-Siluur Massief van Brabant

SS_1300_GWL_3	
1100 Krijt Aquifersysteem	
1110	Krijt Aquifer
1140	Turoonmergels op Massief van Brabant
1300 Sokkel	
1340	Cambro-Siluur Massief van Brabant

SS_1300_GWL_4	
1100 Krijt Aquifersysteem	
1110	Krijt Aquifer
1140	Turoonmergels op Massief van Brabant
1150	Wealdiaan
1300 Sokkel	
1340	Cambro-Siluur Massief van Brabant

SS_1300_GWL_5	
1100 Krijt Aquifersysteem	
1110	Krijt Aquifer
1300 Sokkel	
1340	Cambro-Siluur Massief van Brabant

Gezien om gevoegd te worden bij het besluit van de Vlaamse Regering van 21 mei 2010 betreffende bijzondere verplichtingen voor de stroomgebiedsdistricten ter uitvoering van titel I van het decreet van 18 juli 2003 betreffende het integraal waterbeleid.

Brussel, 21 mei 2010.

De minister-president van de Vlaamse Regering,

Kris PEETERS

De Vlaamse minister van Leefmilieu, Natuur en Cultuur

Joke SCHAUVLIEGE