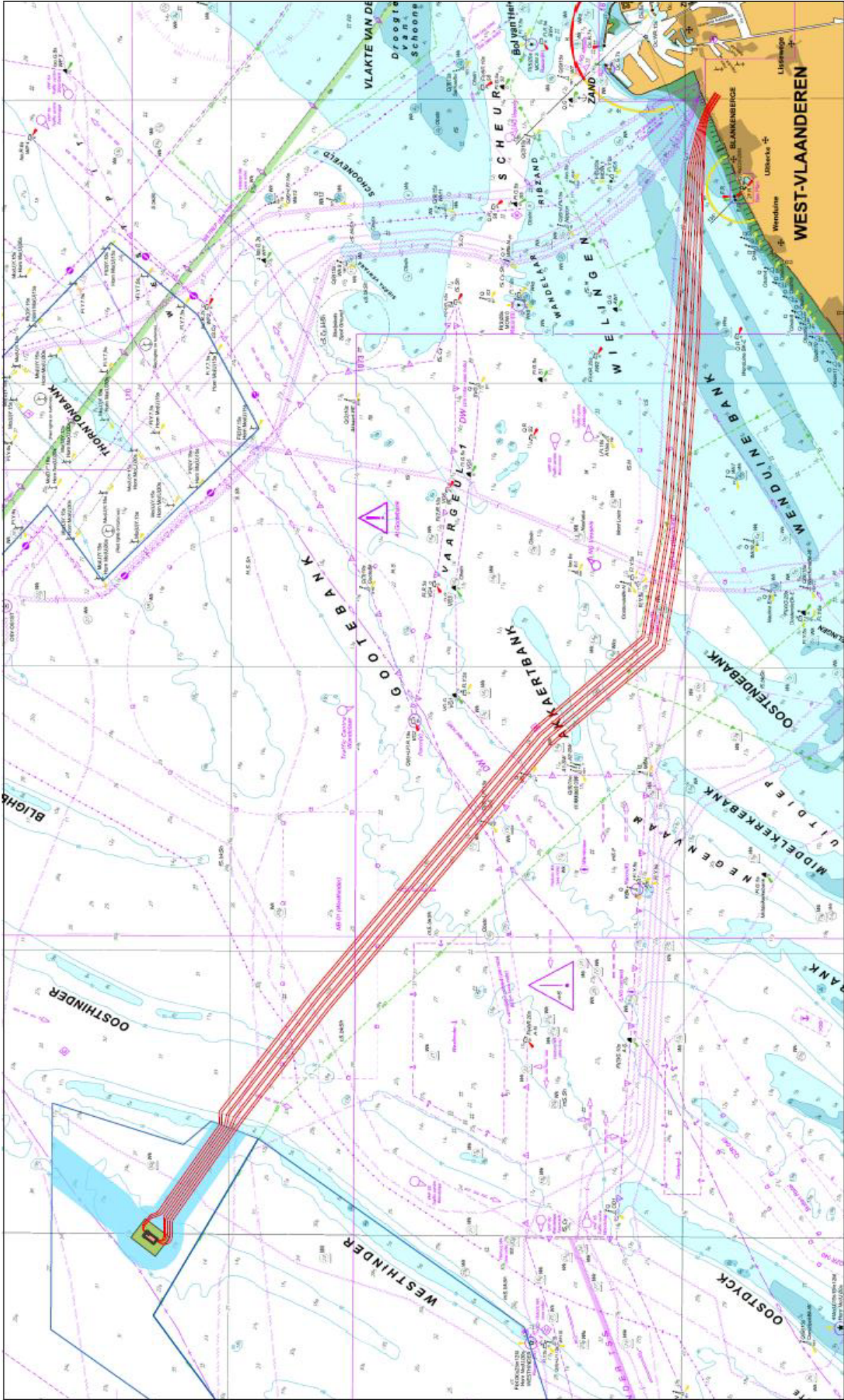


**Bijlage 1**

Kaarten van de installaties die deel uitmaken van MOG II, in de zeegebieden waarin België rechtsmacht kan uitoefenen overeenkomstig het internationaal zeerecht



Prinses Elisabeth Eiland  
 Aanvraag domeinconcessie

Dieptekaart

WGS 1984 UTM Zone 31 N  
 Scale @ A2: 1:100 000

- Prinses Elisabeth Eiland
- Concessione Prinses Elisabeth Eiland
- Prinses Elisabeth Zone (PEZ)
- Kabel corridors in concessione PEZ
- Prinses Elisabeth Eiland export labels

© British Crown and Copyright, 2023.  
 All rights reserved. Licence No. EMIS-EM001-448568.  
 Not to be used for Navigation.

Belgisch Staatsblad d.d. 02-04-2024

<http://www.emis.vito.be>



<p>Princes Elisabeth Eiland Aanvraag domeinconcessie</p>		<p>WGS 1984 UTM Zone 31 N Scale @ A3: 1:100.000</p>				
<p>Situering ten opzichte van de overige gebruikers van het Belgisch deel van de Noordzee</p>						
<table border="0"> <tr> <td> <ul style="list-style-type: none"> <li>Princes Elisabeth Eiland</li> <li>Princes Elisabeth Eiland concessiezone</li> <li>Princes Elisabeth Eiland export cables</li> <li>Cable corridors and convergence zone PEZ</li> </ul> </td> <td> <ul style="list-style-type: none"> <li>Combinatie voor kabels en pijpleidingen</li> <li>Sand extraction area</li> <li>Area for industrial and commercial activities</li> <li>Military areas</li> <li>Nature 2000 - Birds Directive Area</li> <li>Nature 2000 - Habitats Directive Area</li> </ul> </td> <td> <ul style="list-style-type: none"> <li>Spot dumpsites</li> <li>Spot dumpsites - Reservation site</li> <li>Telecom cables - Out of service</li> <li>Telecom cables - In service</li> <li>Power cables</li> <li>Pipelines</li> </ul> </td> </tr> </table>				<ul style="list-style-type: none"> <li>Princes Elisabeth Eiland</li> <li>Princes Elisabeth Eiland concessiezone</li> <li>Princes Elisabeth Eiland export cables</li> <li>Cable corridors and convergence zone PEZ</li> </ul>	<ul style="list-style-type: none"> <li>Combinatie voor kabels en pijpleidingen</li> <li>Sand extraction area</li> <li>Area for industrial and commercial activities</li> <li>Military areas</li> <li>Nature 2000 - Birds Directive Area</li> <li>Nature 2000 - Habitats Directive Area</li> </ul>	<ul style="list-style-type: none"> <li>Spot dumpsites</li> <li>Spot dumpsites - Reservation site</li> <li>Telecom cables - Out of service</li> <li>Telecom cables - In service</li> <li>Power cables</li> <li>Pipelines</li> </ul>
<ul style="list-style-type: none"> <li>Princes Elisabeth Eiland</li> <li>Princes Elisabeth Eiland concessiezone</li> <li>Princes Elisabeth Eiland export cables</li> <li>Cable corridors and convergence zone PEZ</li> </ul>	<ul style="list-style-type: none"> <li>Combinatie voor kabels en pijpleidingen</li> <li>Sand extraction area</li> <li>Area for industrial and commercial activities</li> <li>Military areas</li> <li>Nature 2000 - Birds Directive Area</li> <li>Nature 2000 - Habitats Directive Area</li> </ul>	<ul style="list-style-type: none"> <li>Spot dumpsites</li> <li>Spot dumpsites - Reservation site</li> <li>Telecom cables - Out of service</li> <li>Telecom cables - In service</li> <li>Power cables</li> <li>Pipelines</li> </ul>				

Belgisch Staatsblad d.d. 02-04-2024

<http://www.emis.vito.be>



<p>Princes Elisabeth Eiland Aanvraag domeinconcessie</p>	<p>WGS 1984 UTM Zone 31 N Scale @ A2: 1:10.000</p>	
<p><b>Nauwkeurige kaart</b></p>		

- Telecom cables - Out of service
- Telecom cables - In service
- Power cables
- Pipelines
- Princes Elisabeth Island
- Princes Elisabeth Island concession area
- Princes Elisabeth Island export cables
- Cable corridors and intergrading zone PEZ
- Telecom cables - Out of service
- Telecom cables - In service
- Power cables
- Pipelines
- Natura 2000 - Habitats Directive Area
- Princes Elisabeth Zone (PEZ)

Gezien om gevoegd te worden bij Ons besluit EB-2023-0031-A van 21 maart 2024 tot toekenning aan de nv Elia Asset van een domeinconcessie voor de bouw en de exploitatie van installaties voor de transmissie van elektriciteit in de Prinses Elisabeth Zone.

Gegeven te Brussel, 21 maart 2024.

### FILIP

Van Koningswege :

De Minister van Noordzee,

P. VAN TIGCHELT

De Minister van Energie,

T. VAN DER STRAETEN

### Bijlage 2

Coördinaten van de domeinconcessie van MOG II, in de zeegebieden waarin België rechtsmacht kan uitoefenen overeenkomstig het internationaal zeerecht

<i>Hoekpunten van de domeinconcessie van MOG II</i> <i>Points d'angle de la concession du domaine de MOG II</i>				
	UTM31N-WGS84		<i>Longitude</i>	<i>Latitude</i>
	<i>Easting (m)</i>	<i>Northing (m)</i>		
A	465.166	5.709.492	2° 52,054'	51° 34,942'
B	465.936	5.708.901	2° 52,114'	51° 34,980'
C	465.170	5.707.902	2° 52,176'	51° 34,942'
D	464.400	5.708.493	2° 52,115'	51° 34,904'

Gezien om gevoegd te worden bij Ons besluit EB-2023-0031-A van 21 maart 2024 tot toekenning aan de nv Elia Asset van een domeinconcessie voor de bouw en de exploitatie van installaties voor de transmissie van elektriciteit in de Prinses Elisabeth Zone.

Gegeven te Brussel, 21 maart 2024.

### FILIP

Van Koningswege :

De Minister van Noordzee,

P. VAN TIGCHELT

De Minister van Energie,

T. VAN DER STRAETEN

### Bijlage 3

Provisie voor het nemen van technische maatregelen voor de behandeling, de definitieve buitengebruikstelling, de ontmanteling en het weghalen van de installaties , inclusief dragende structuren en om het even welk ander hulpmiddelen noodzakelijk voor de bouw en de exploitatie van installaties voor de transmissie van elektriciteit van de nv Elia Asset

1 – Samenstelling van de provisie op een geblokkeerde rekening

Jaar Année	Provisie (begin van het jaar) Provision (début d'année)	Cumulatief Valeur cumulée
2052	0	0
2053	86.544.911,36 €	86.544.911,36 €
2054	86.544.911,36 €	173.089.822,72 €
2055	86.544.911,36 €	259.634.734,09 €
2056	86.544.911,36 €	346.179.645,45 €
2057	86.544.911,36 €	432.724.556,81 €
2058	86.544.911,36 €	519.269.468,17 €
2059	86.544.911,36 €	605.814.379,54 €

Jaar Année	Provisie (begin van het jaar) Provision (début d'année)	Cumulatief Valeur cumulée
2060	86.544.911,36 €	692.359.290,90 €
2061	86.544.911,36 €	778.904.202,26 €
2062	86.544.911,36 €	865.449.113,62 €
2063	Behandeling, definitieve buitengebruikstelling, ontmanteling en weghalen van de installaties Traitement, mise hors service définitive, démantèlement et enlèvement des installations	

**2 - Berekening van de huidige waarde van de provisie  
Calcul de la valeur actualisée de la provision**

Jaar Année	Waarde Provisie (juni van jaar <i>x</i> ) Valeur Provision (juin de l'année <i>x</i> )	Inflatie Inflation 2, 126 %
2023	381.000.000,00 €	
2024	389.100.060,00 €	Start bouw eiland Début construction de l'île
2025	397.372.327,28 €	
2026	405.820.462,95 €	
2027	414.448.206,00 €	
2028	423.259.374,86 €	
2029	432.257.869,16 €	
2030	441.447.671,46 €	Eiland volledig in dienst Île entièrement en service
2031	450.832.848,96 €	
2032	460.417.555,33 €	
2033	470.206.032,55 €	
2034	480.202.612,81 €	
2035	490.411.720,35 €	
2036	500.837.873,53 €	
2037	511.485.686,72 €	
2038	522.359.872,42 €	
2039	533.465.243,31 €	
2040	544.806.714,38 €	
2041	556.389.305,13 €	
2042	568.218.141,75 €	
2043	580.298.459,45 €	
2044	592.635.604,70 €	
2045	605.235.037,65 €	
2046	618.102.334,55 €	
2047	631.243.190,19 €	
2048	644.663.420,41 €	
2049	658.368.964,73 €	
2050	672.365.888,92 €	
2051	686.660.387,71 €	
2052	701.258.787,56 €	
2053	716.167.549,38 €	
2054	731.393.271,48 €	
2055	746.942.692,43 €	
2056	762.822.694,07 €	
2057	779.040.304,55 €	

2 - Berekening van de huidige waarde van de provisie Calcul de la valeur actualisée de la provision		
2058	795.602.701,42 €	
2059	812.517.214,86 €	
2060	829.791.330,84 €	
2061	847.432.694,54 €	
2062	865.449.113,62 €	
2063		Behandeling, definitieve buitengebruikstelling, ontmanteling en weghalen van de installaties Traitement, mise hors service définitive, démantèlement et enlèvement des installations
2064		Behandeling, definitieve buitengebruikstelling, ontmanteling en weghalen van de installaties Traitement, mise hors service définitive, démantèlement et enlèvement des installations

Gezien om gevoegd te worden bij Ons besluit EB-2023-0031-A van 21 maart 2024 tot toekenning aan de nv Elia Asset van een domeinconcessie voor de bouw en de exploitatie van installaties voor de transmissie van elektriciteit in de Prinses Elisabeth Zone.

FILIP

Van Koningswege :  
De Minister van Noordzee,  
P. VAN TIGCHELT  
De Minister van Energie,  
T. VAN DER STRAETEN