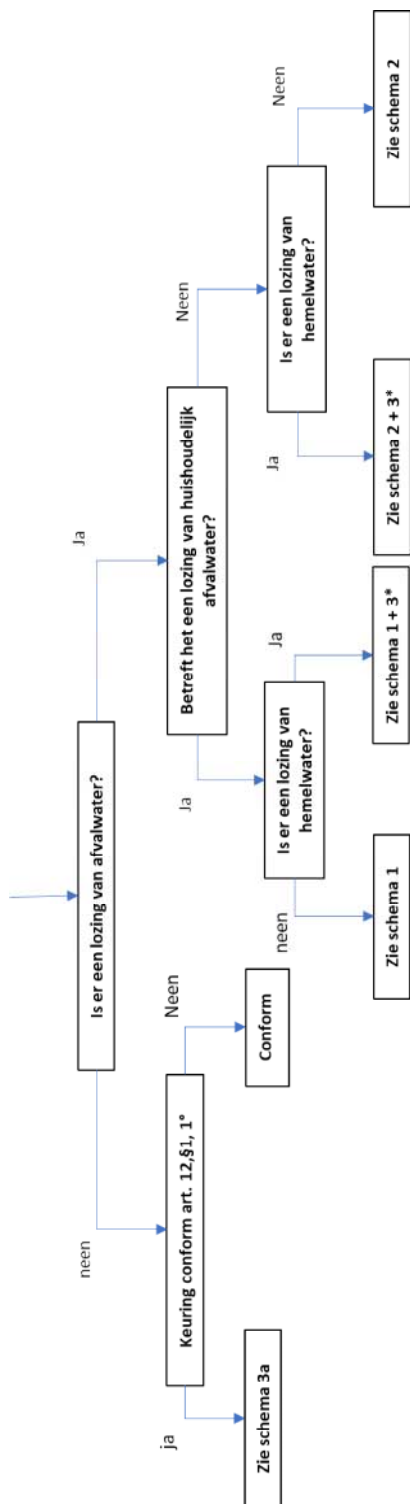
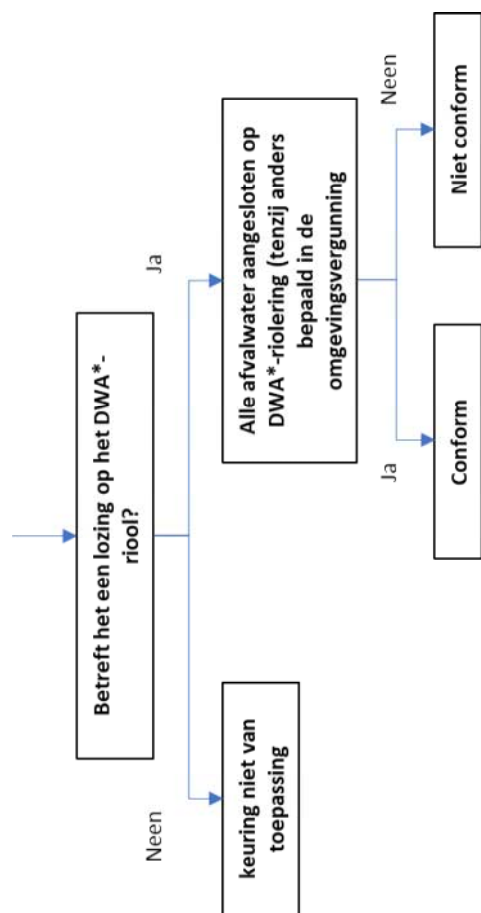


Bijlage 3. Criteria voor de beoordeling van de conformiteit voor aansluiting van de privéwaterafvoer als vermeld in artikel 15, §1



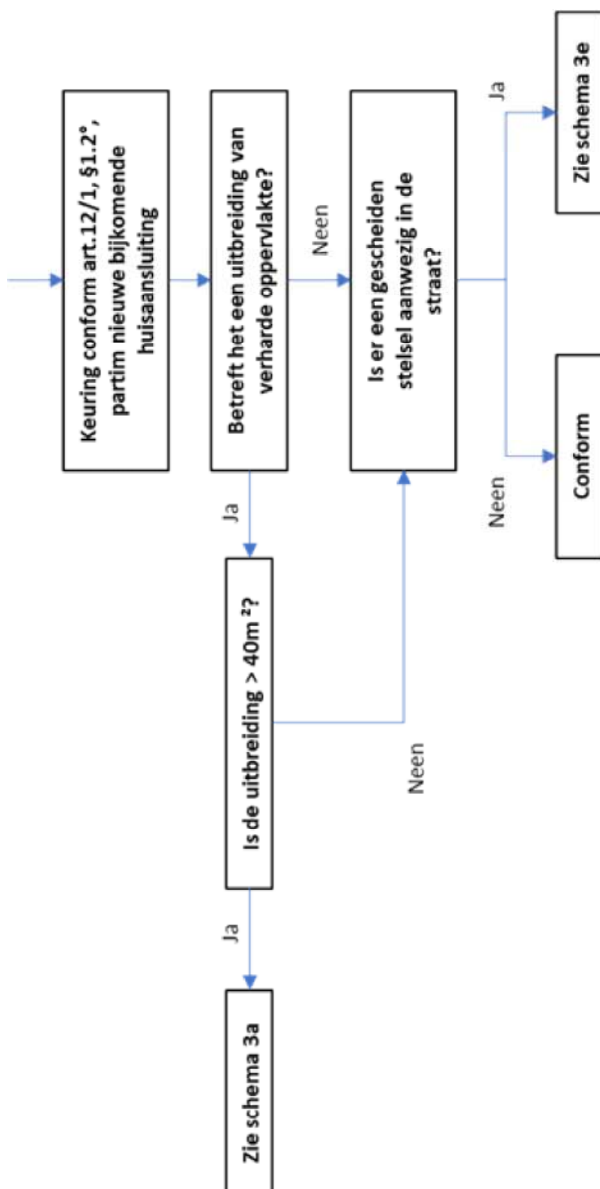
*: schema 3 a, b, c, d of e in functie van type keuring

Schema 2. Criteria voor de beoordeling van de conformiteit van de afvoer van niet-huishoudelijk afvalwater

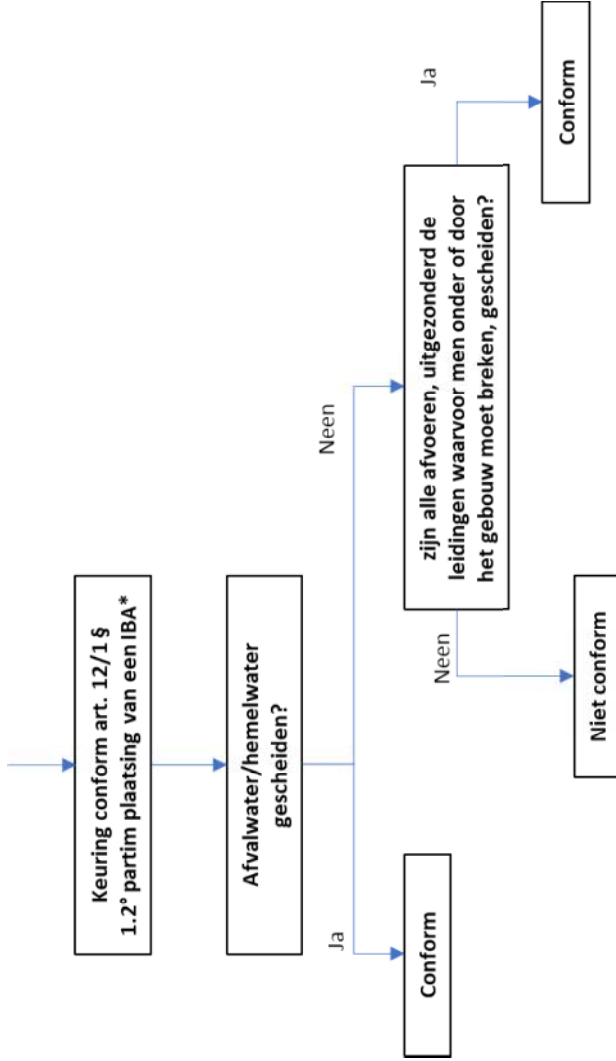


*DWA = Droog weer afvoer

- B. Conform artikel 12/1, §1, eerste lid, 2°, van het besluit van 8 april 2011, partim nieuwe bijkomende huisaansluiting

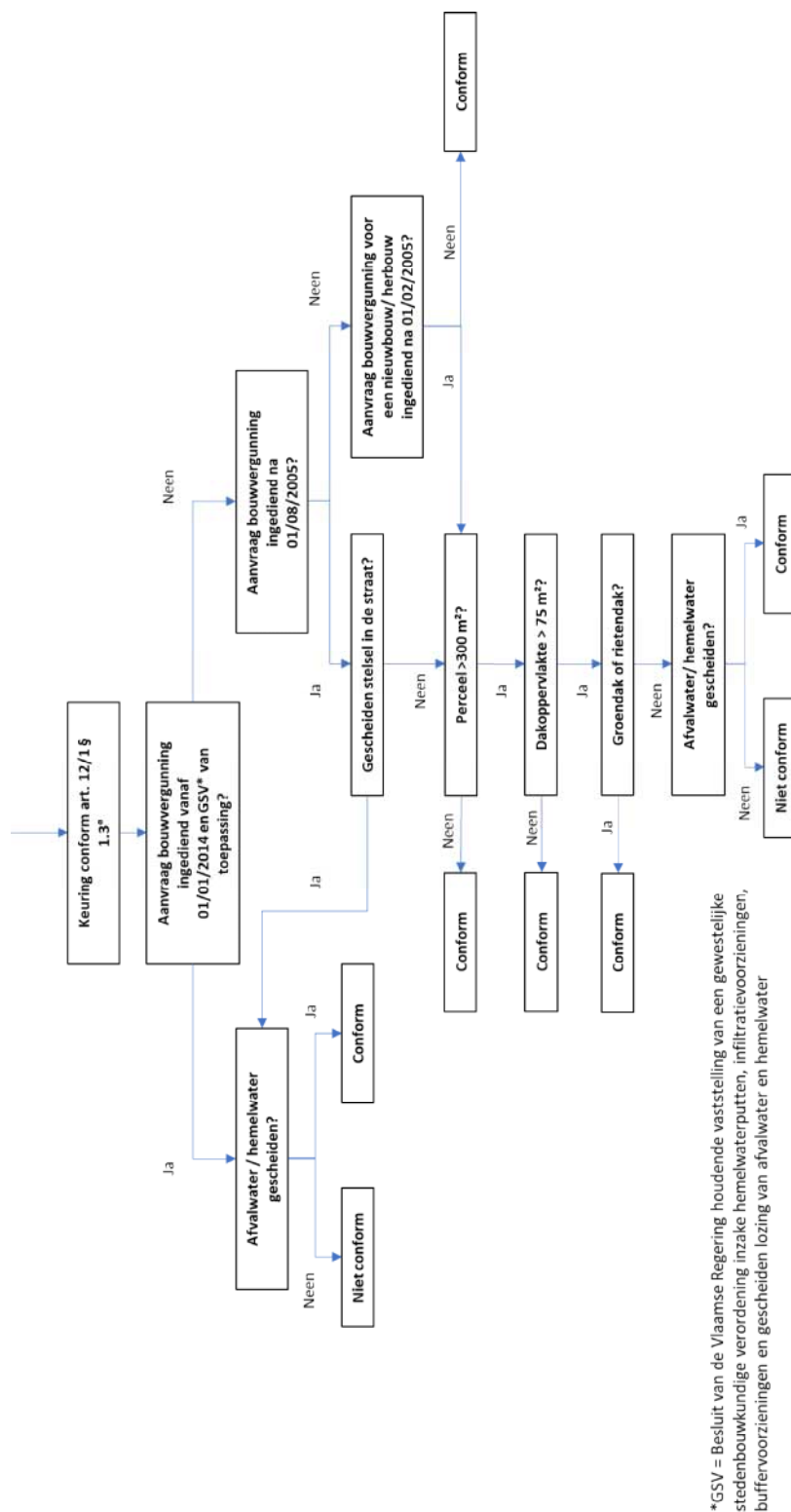


C. Conform artikel 12/1, §1, eerste lid, 2°, van het besluit van 8 april 2011, partim plaatsing van een IBA

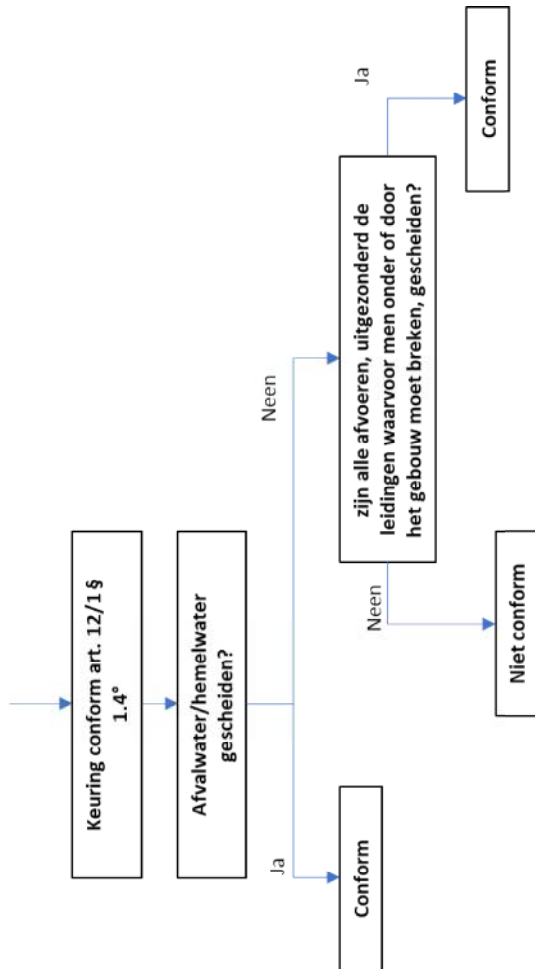


*IBA = individuele behandeling van afvalwater

D. Conform artikel 12/1, §1, eerste lid, 3°, van het besluit van 8 april 2011



E. Conform artikel 12/1, §1, eerste lid, 4°, van het besluit van 8 april 2011



Gezien om gevoegd te worden bij het ministerieel besluit van 1 april 2022 over de keuring van de binneninstallatie, de niet-aangesloten binneninstallatie, de installatie voor tweedecircuitwater en de privéwaterafvoer.

Brussel, 1 april 2022

De Vlaamse minister van Justitie en Handhaving, Omgeving, Energie en Toerisme,

Zuhal DEMIR