

## BRUSSELS HOOFDSTEDELIJK GEWEST

[C - 2021/20859]

**Bescherming van het erfgoed**

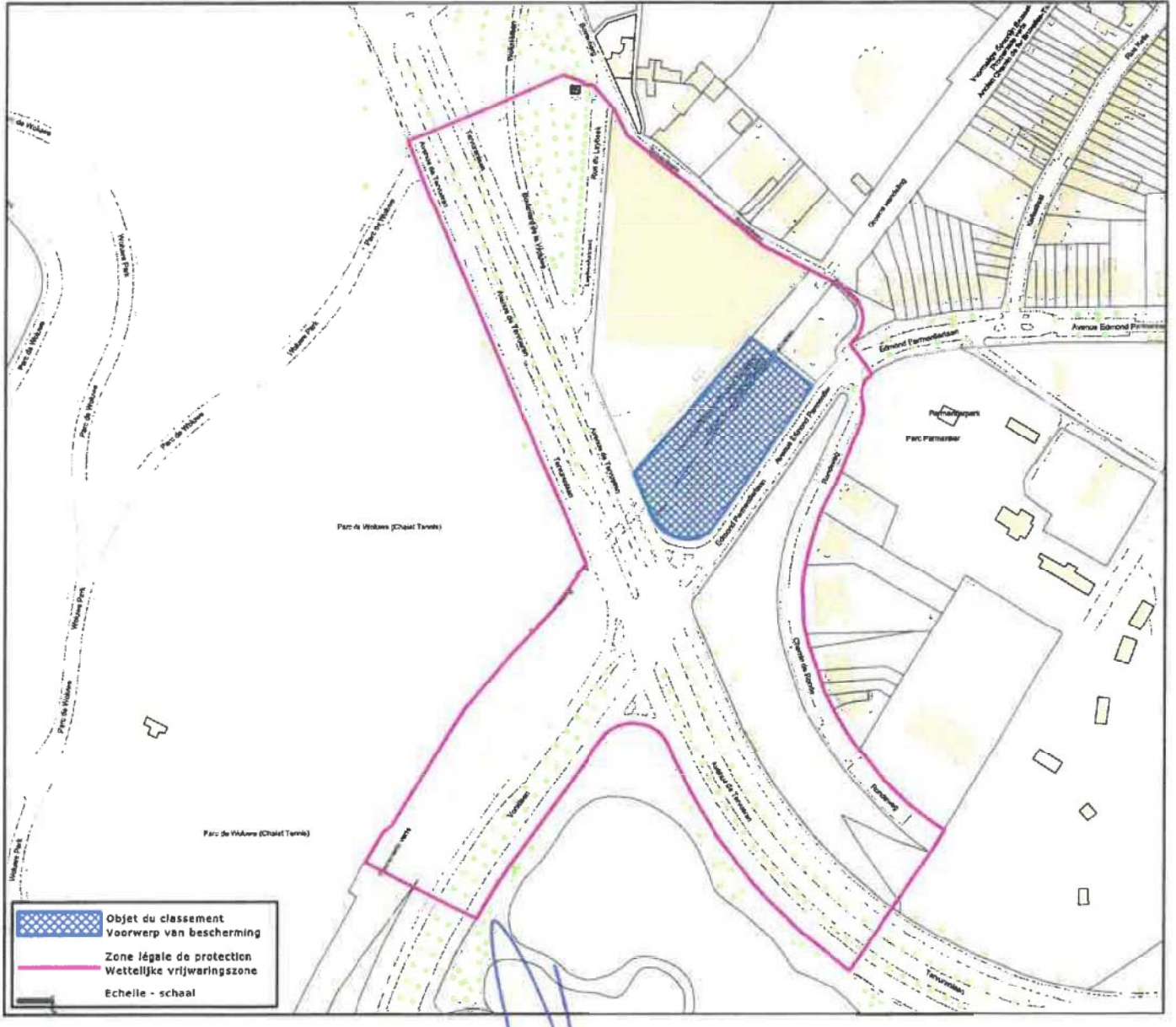
Bij besluit van de Brusselse Hoofdstedelijke Regering van 25 februari 2021, wordt ingesteld de procedure tot bescherming als landschap van het talud van het voormalige station Woluwe-Laan gelegen in de Tervurenlaan 368 in Sint-Pieters-Woluwe, gekend ten kadaster van Sint-Pieters-Woluwe, afdeling 2, sectie C, percelen nr 39P3 en 23Z (gedeelte), wegens zijn historisch, stedenbouwkundig en landschappelijk belang.

De bijzondere behoudsvoorwaarden zijn de volgende :

- a) Het gebruik, de opslag of de aanmaak van stoffen die schadelijk kunnen zijn voor de ontwikkeling en de groei van de fauna en flora of voor de waterkwaliteit zijn verboden.
- b) Het storten en de opslag van alle mogelijke materialen, puin, vuilnis en afval zijn verboden, met uitzondering van een composteerzone voor plantaardig afval die gelegen is buiten op de bodem geprojecteerde kroonometrek van de bomen en waarvoor een specifieke toelating wordt vereist.
- c) De bestanddelen van de oorspronkelijke ordening van het landschap (zoals de rotspartijen) moeten in goede staat worden gehouden.
- d) Het normale onderhoud van bomen en struiken (verwijderen van dode en gebroken takken, sanitaire opvolging) is verplicht.

**AFBAKENING VAN HET LANDSCHAP EN VAN DE VRIJWARINGZONE**

**DELIMITATION DU SITE ET DE LA ZONE DE PROTECTION**



Belgisch Staatsblad d.d. 28-04-2021

<http://www.emis.vito.be>

