

Bijlage bij het besluit van de Waalse Regering houdende verscheidene tijdelijke maatregelen ter bestrijding van Afrikaanse varkenspest bij wilde zwijnen

### **Omschrijving van de verschillende gebieden, omschreven in het kader van de bestrijding van Afrikaanse varkenspest**

#### **Omschrijving**

##### **A. Toezihtsgebied**

Het toezihtsgebied wordt aan de buitenkant afgebakend door volgende grenzen (in wijzerzin) :

- De N88, vanaf het kruispunt met de N883 ter hoogte van Aubange tot aan het kruispunt met de N811 ter hoogte van Bicaumont.
- De N811 tot aan de kruising ervan met de rue Baillet Latour.
- De rue Baillet Latour tot aan de kruising ervan met de N88.
- De N88 tot aan de kruising ervan met de N871 ter hoogte van Dampicourt.
- De N871 tot aan de Franse grens.
- De Franse grens naar het noorden tot aan de kruising ervan met de N895 ter hoogte van Limes.
- De N895 tot aan de kruising ervan met de N88 te Limes.
- De N88 tot aan de kruising ervan met de N891 ter hoogte van Gérardville.
- De N891 tot aan de kruising ervan met de N83 ter hoogte van Jamoigne.
- De N83 tot aan de kruising ervan met de N85 ter hoogte van Florenville.
- De N85 tot aan de kruising ervan met de N894.
- De N894 tot aan de kruising ervan met de rue de la Motte ter hoogte van Suxy.
- De rue de la Motte, dan de rue de Neufchâteau tot aan de kruising ervan met de N85 ter hoogte van het gehucht Hosseuse.
- De N85 tot aan de kruising ervan met de route Le Scalpé ter hoogte van het gehucht Montplainchamps.
- De route Le Scalpé, dan de landweg die deze weg bij de aansluiting met la route Le Scalpé naar links verlengt, tot aan de kruising ervan met de N801.
- De N801 tot aan de kruising ervan met de N40 ter hoogte van Hamipré.
- de N40 richting Offaing tot aan de kruising ervan met de A4/E25/E411 ;
- De A4/E25/E411 tot aan de kruising ervan met de N81 ter hoogte van Weyler.
- De N81 tot aan de kruising ervan met de N883 ter hoogte van Aubange.
- De N883 tot aan de kruising ervan met de .

##### **B. Versterkt observatiegebied**

Het observatiegebied wordt aan de buitenkant afgebakend door volgende grenzen (in wijzerzin) :

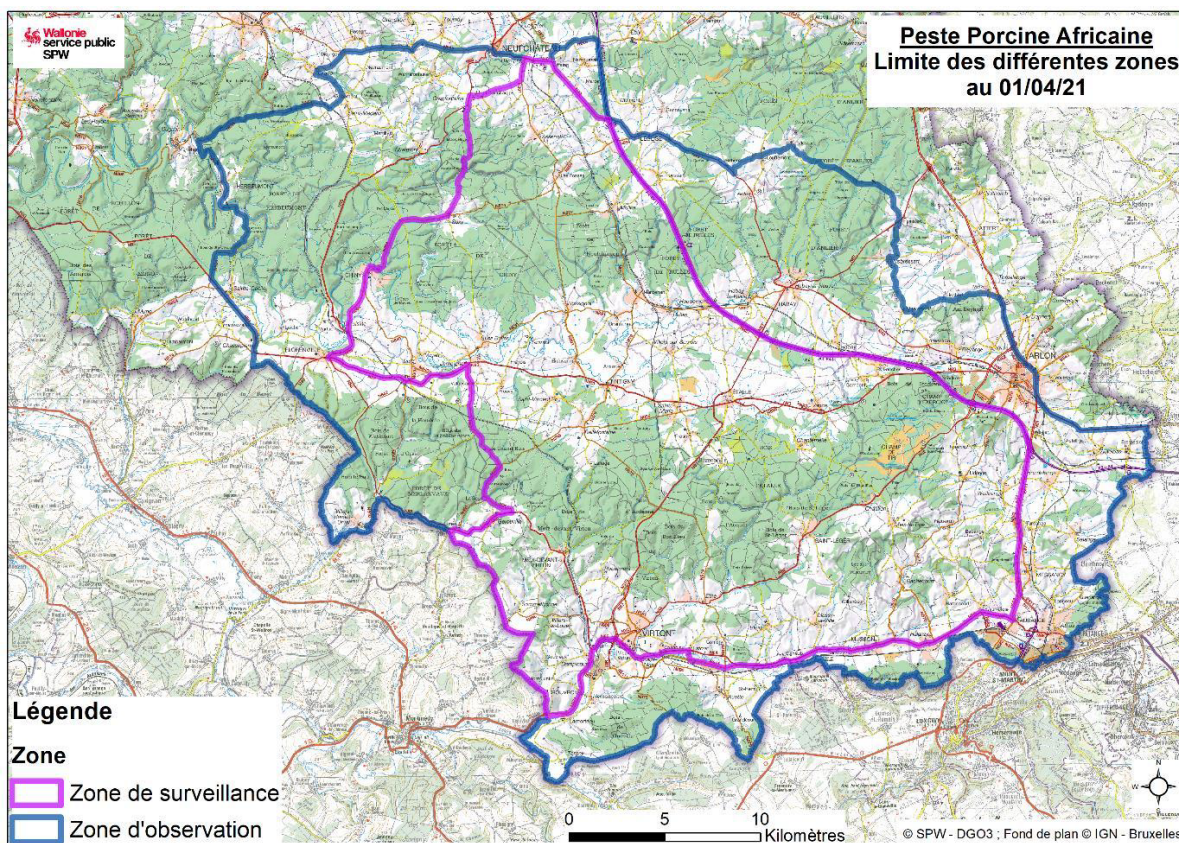
##### **Westelijk deel**

- De Franse grens vanaf de kruising ervan met de N895 ter hoogte van Limes tot aan de kruising ervan met de rue Mersinhat ter hoogte van Chassepierre.
- De rue Mersinhat tot aan de kruising ervan met de N818.
- De N818 tot aan de kruising ervan met de N83.
- De N83 tot aan de kruising ervan met de N884.
- De N884 tot aan de kruising ervan met de N824 .
- De N894 tot aan de kruising ervan met Le Routeux ter hoogte van Gribomont.
- Le Routeux, de rue d'Orgéo en de rue de la Vierre tot aan de kruising ervan met de rue du Bout-d'en-Bas ter hoogte van Orgeo.

- De rue du Bout-d'en-Bas, de rue Sous l'Eglise, de rue Notre-Dame en de rue du Centre tot aan de kruising ervan met de N845 ter hoogte van Biourge.
- De N845 tot aan de kruising ervan met de N85 ter hoogte van Neufchâteau.
- De N85 tot aan de kruising ervan met de N40 .
- De N40 tot aan de kruising ervan met de N801 in Hamipré.
- De N801 tot aan de kruising ervan rechts met een landweg na het kruispunt met de Route d'Assenois;
- Deze landweg naar de route Le Scalpé, ter hoogte van het gehucht Monplainchamps.
- De route Le Scalpé tot aan de kruising ervan met de N85.
- De N85 tot de kruising met de rue de Neufchâteauteau ter hoogte van het gehucht Hosseuse.
- De rue de Neufchâteau vervolgens de rue de la Motte tot aan de kruising ervan met de N894 in Suxy.
- De N894 tot aan de kruising ervan met de N85 ter hoogte van Lacuisine.
- De N85 tot aan de kruising ervan met de N85 ter hoogte van Florenville.
- De N83 tot aan de kruising ervan met de N891 ter hoogte van Jamoigne.
- De N891 tot aan de kruising ervan met de N88 ter hoogte van Géroville.
- De N88 tot aan de kruising ervan met de N895 ter hoogte van Limes.
- De N895 tot aan de kruising ervan met de Franse grens.

#### Oostelijk deel

- De Luxemburgse grens vanaf de kruising met de N4 ter hoogte van Sterpenich tot de kruising met de Franse grens.
- De Franse grens tot aan de kruising ervan met de N871 ter hoogte van Lamorteau.
- De N871 tot aan de kruising ervan met de N88 in de nabijheid van Dampicourt.
- De N88 tot aan de kruising ervan met de rue Baillet Latour ter hoogte van Latour.
- De rue Baillet Latour tot aan de kruising ervan met de N811.
- De N811 tot aan de kruising ervan met de N88.
- De N88 tot aan de kruising ervan met de N883 ter hoogte van Aubange.
- De N883 tot aan de kruising ervan met de N81.
- De N81 tot aan de kruising ervan met de autosnelweg A4/E25/E411 ter hoogte van Weyler.
- De autosnelweg A4/E25/E411 tot aan de kruising ervan met de N40 ter hoogte van Léglise.
- De N40 richting Offaing tot aan de kruising ervan met de N802 ter hoogte van Offaing.
- De N802 tot aan de kruising ervan met de N825 .
- De N825 tot aan de kruising ervan met de A4/E25/E411 .
- De A4/E25/E411 tot aan de kruising ervan met de N40 ter hoogte van Léglise.
- De N40 tot aan de kruising ervan met de rue du Tombois ter hoogte van Behême.
- De rue du Tombois tot aan de rue du Pierroy ter hoogte van Louftémont.
- De rue du Pierroy, de rue Saint-Orban en de rue Saint-Aubin tot aan de rue des Cottages ter hoogte van Vlessart.
- De rue des Cottages en de rue de Relune tot aan de kruising met de N867.
- De N867 tot aan de kruising ervan met de N87 ter hoogte van Heinstert.
- De N87 tot aan de kruising ervan met de rue du Burgknapp te Heinstert.
- De rue du Burgknapp tot aan de kruising ervan met de rue de la Halte te Nobressart.
- De rue de la Halte tot aan de kruising ervan met de rue du Centre.
- De rue du Centre en de rue de l'Eglise tot Thiaumont.
- De rue du Marquisat, de rue de la Carrière en de rue de la Lorraine tot Lischert.
- De rue du Beynert en Millewee tot aan de kruising ervan met de N4 ter hoogte van Metzert.
- De N4 tot aan de kruising ervan met de Luxemburgse grens.

**Kaart**

Gezien om te worden gevoegd bij het besluit van de Waalse Regering houdende verscheidene tijdelijke maatregelen ter bestrijding van Afrikaanse varkenspest bij wilde zwijnen.

Namen, 16 september 2021.

Voor de Regering :

De Minister-President,

E. DI RUPO

De Minister van Economie, Buitenlandse Handel, Onderzoek, Innovatie, Digitale Technologieën, Ruimtelijke Ordening, Landbouw, het "IFAPME", en de Vaardigheidscentra,

W. BORSUS

De Minister van Leefmilieu, Natuur, Bossen, Landelijke Aangelegenheden en Dierenwelzijn,

C. TELLIER