

**Bijlage 1:** Lijst met de gronden met hun kadastrale gegevens (kadastrale toestand 01.01.2024) die deel uitmaken van de site 'Particuliere gronden met historische activiteiten in Zulte

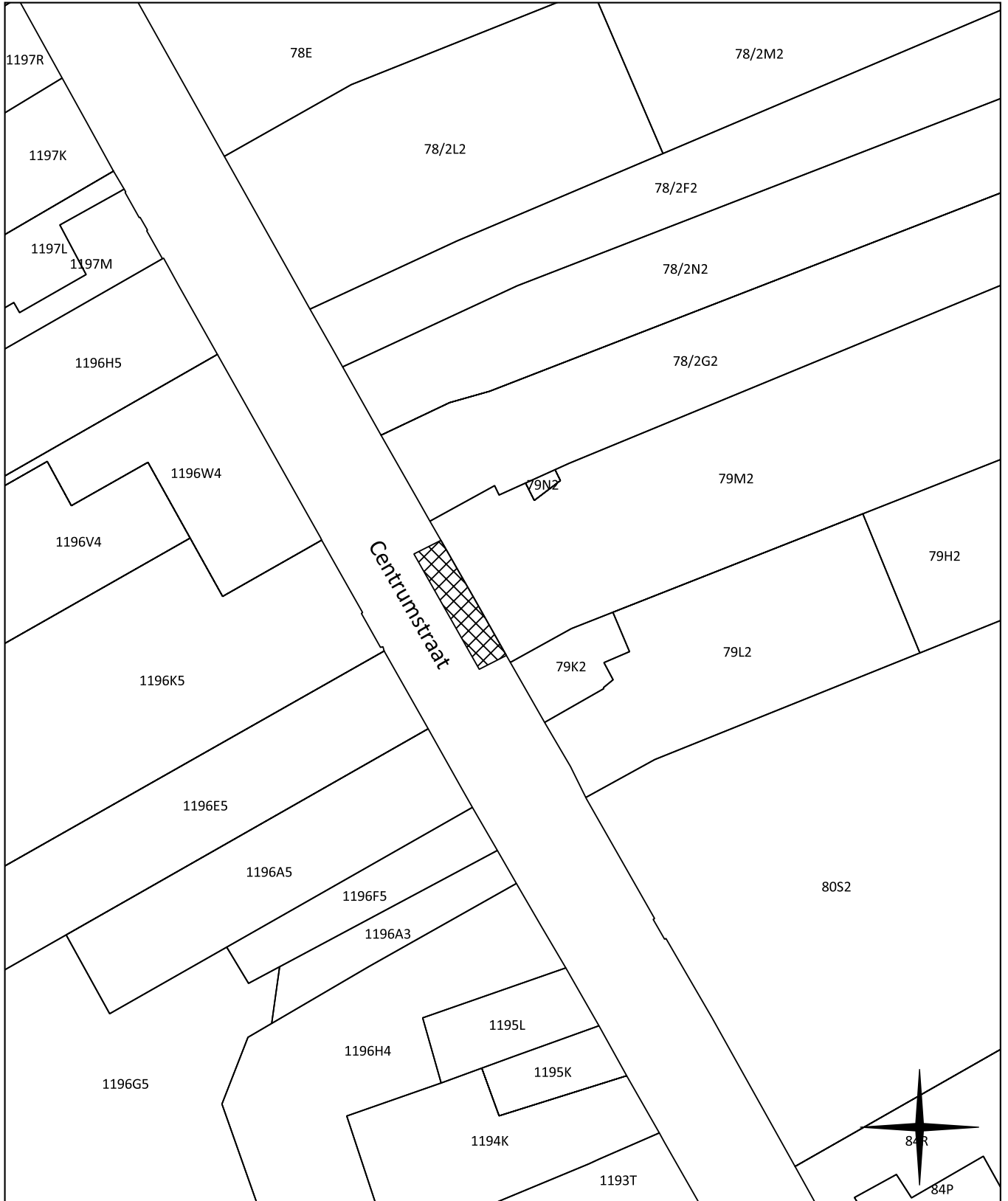
| Locatie | Voormalige activiteit                           | Percelen          | Adres                                       |
|---------|---|-------------------|---|
| 35      | Werkplaats met smederij                         | 44081A0057/00A004 | Vennestraat 1 +                             |
| 47      | Opslag benzine en verdeelpomp                   | 44050B0079/00M002 | Centrumstraat 39/41d                        |
|         |   | openbaar domein   | Centrumstraat                               |
| 54      | Opslag gevaarlijke stoffen                      | 44050A0536/00H000 | Kerkstraat                                  |
|         |   | 44050A0536/00P000 | Kerkstraat 66                               |
| 55      | Opslag kolen                                    | 44037B0953/00M003 | Kruishoutemstraat 16                        |
| 59      | Garagewerkplaats, opslag benzine en verdeelpomp | 44081C0149/00C022 | Staatsbaan 51 +                             |
|         |   | 44081C0149/00E025 | Staatsbaan 51                               |
|         |   | openbaar domein   | Staatsbaan                                  |
| 68      | Garagewerkplaats                                | 44037A0827/00A004 | Rijksweg 96                                 |
| 73      | Gemeentelijke stortplaats                       | 44081B0635/00A000 | Kaaidreef                                   |
| 75      | Gemeentelijke stortplaats                       | 44050B1105/00C000 | Zaubeke                                     |
|         |   | 44050B1107/00H000 | Processiestraat 25                          |
| 76      | Gemeentelijke stortplaats                       | 44081C0196/00E000 | Warande (thv Valleistraat 11)               |
|         |   | 44081C0195/00C000 | Warande                                     |
| 79      | Gemeentelijke stortplaats                       | 44037A0203/00A000 | Grammensenhoek (tegenover Grammenstraat 16) |
|         |   | 44037A0206/00B000 | Grammensche Hoek                            |
| 83      | Gemeentelijke stortplaats                       | 44081B0275/00B000 | Vierlinden (thv Lentedreef 16)              |

**Bijlage 2:** openbaar domein locatie 47


**Bijlage 3:** openbaar domein locatie 59

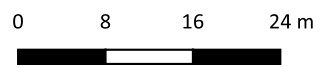
Belgisch Staatsblad d.d. 22-07-2024

<http://www.emis.vito.be>



44050B - 6179725

 deel van openbaar domein



Centrumstraat  
Zulte

SAMEN MAKEN WE  
MORGEN MOOIER


**OVAM**

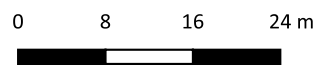


Belgisch Staatsblad d.d. 22-07-2024

<http://www.emis.vito.be>

44081A - 6179724

 deel van openbaar domein



Staatsbaan  
Zulte

SAMEN MAKEN WE  
MORGEN MOOIER

**OVAM**

19.06.2024

De OVAM staat niet in voor de juistheid van de aan haar verstrekte gegevens