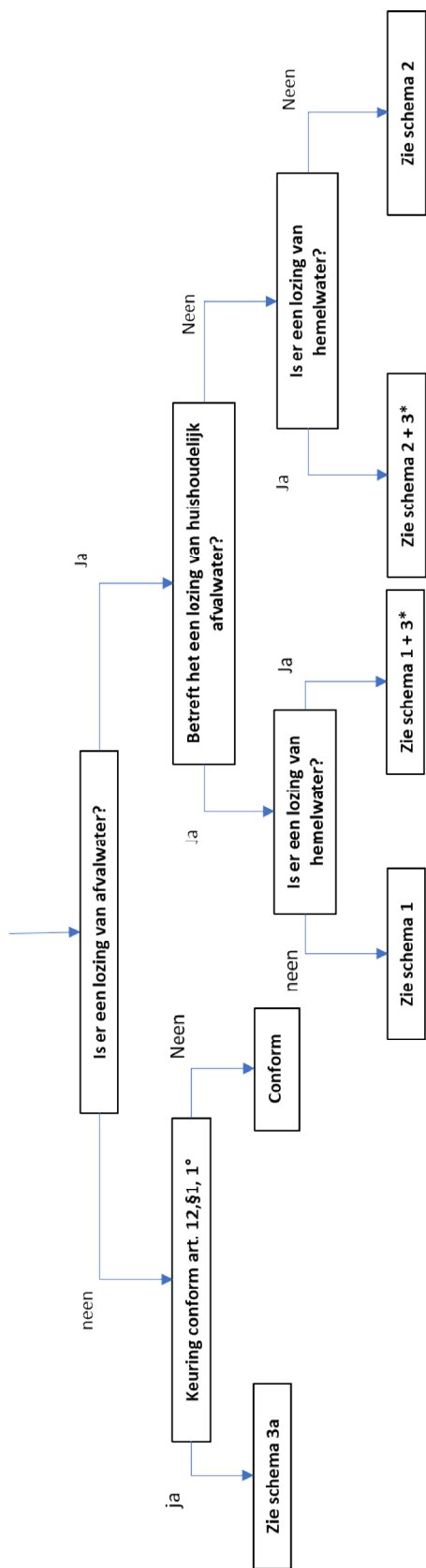
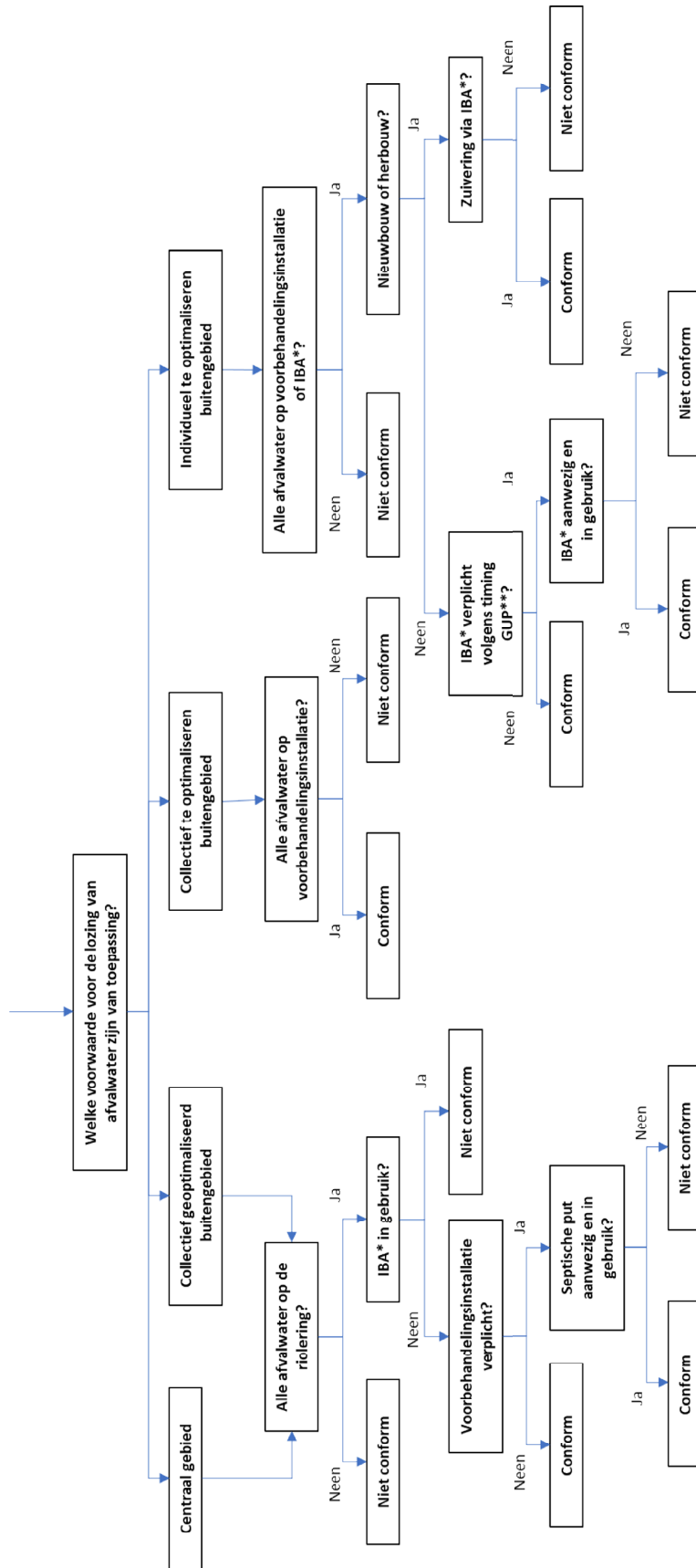


Bijlage 3. Criteria voor de beoordeling van de conformiteit voor aansluiting van de privéwaterafvoer als vermeld in artikel 15, §1



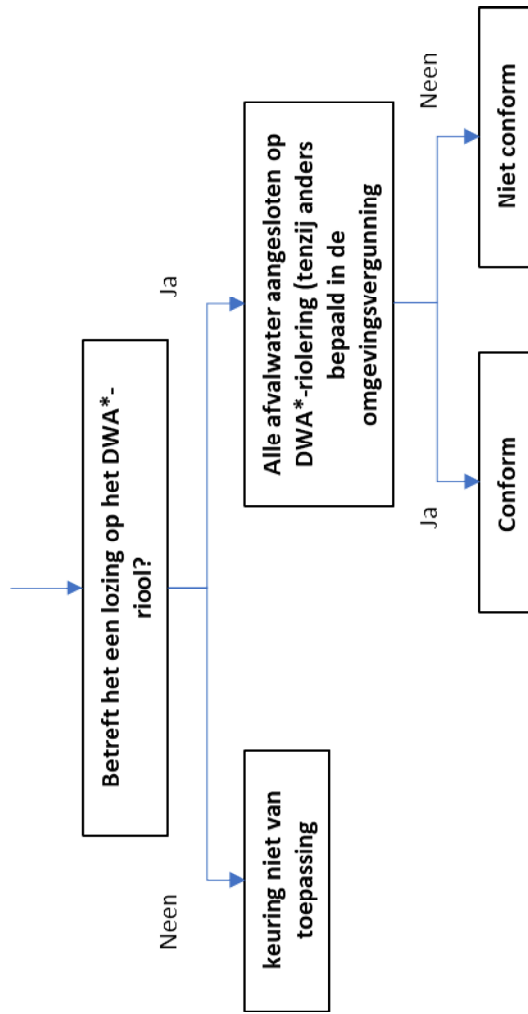
*: schema 3 a, b, c, d of e in functie van type keuring

Schema 1. Criteria voor de beoordeling van de conformiteit van de afvoer van huishoudelijk afvalwater



*IBA = individuele behandeling van afvalwater
**GUP = Gebiedsdekkend uitvoeringsplan

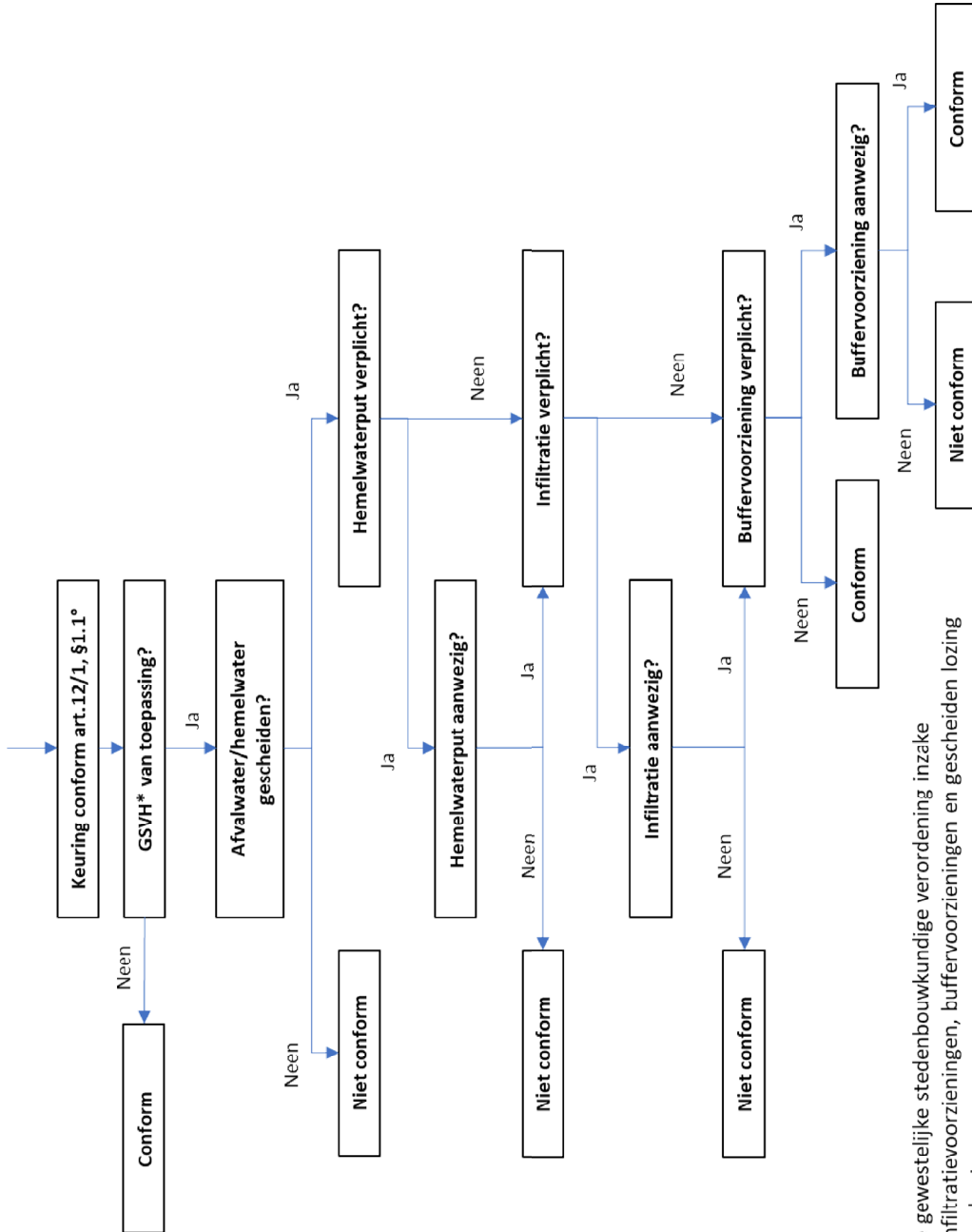
Schema 2. Criteria voor de beoordeling van de conformiteit van de afvoer van niet-huishoudelijk afvalwater



*DWA = Droog weer afvoer

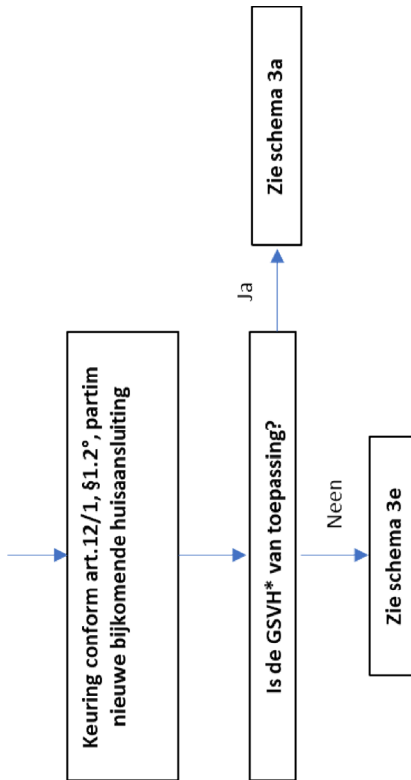
Schema 3. Criteria voor de beoordeling van de conformiteit van de scheiding van afvalwater en hemelwater en de afstemming op de wetgeving inzake opvang, gebruik en afvoer van hemelwater

A. Conform artikel 12/1, §1, eerste lid, 1°, van het besluit van 8 april 2011



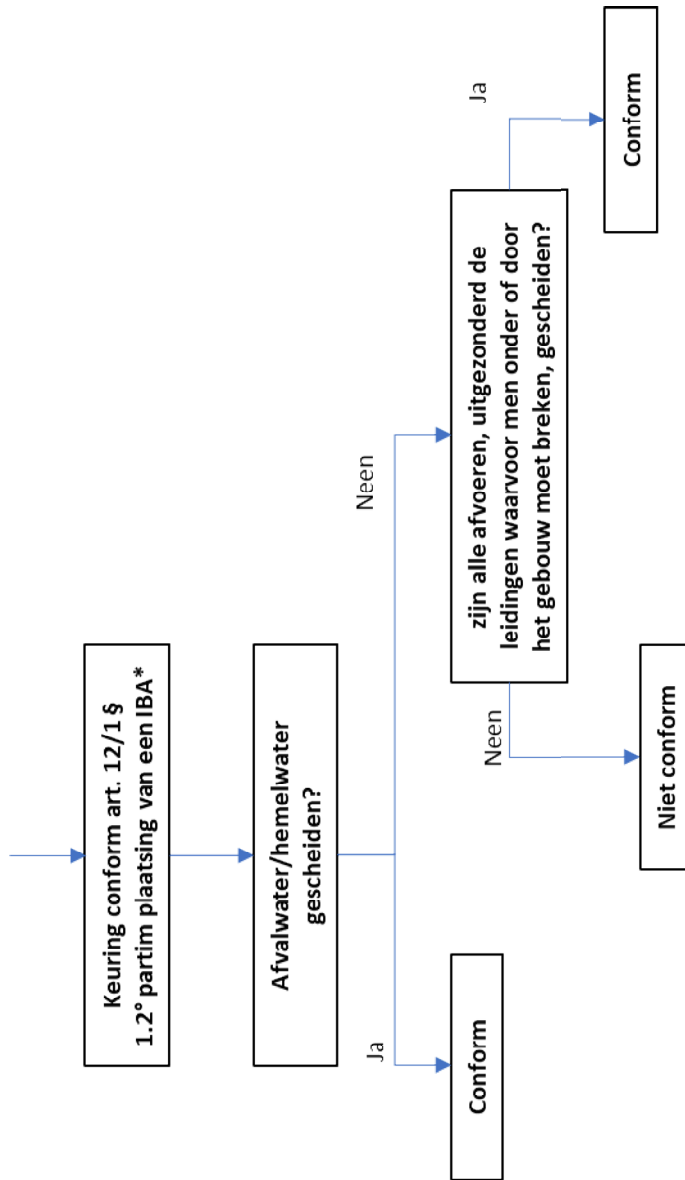
*GSHV = de geldende gewestelijke stedenbouwkundige verordening inzake hemelwaterputten, infiltratievoorzieningen, buffervoorzieningen en gescheiden lozing van afvalwater en hemelwater

- B. Conform artikel 12/1, §1, eerste lid, 2°, van het besluit van 8 april 2011, partim nieuwe bijkomende huisaansluiting



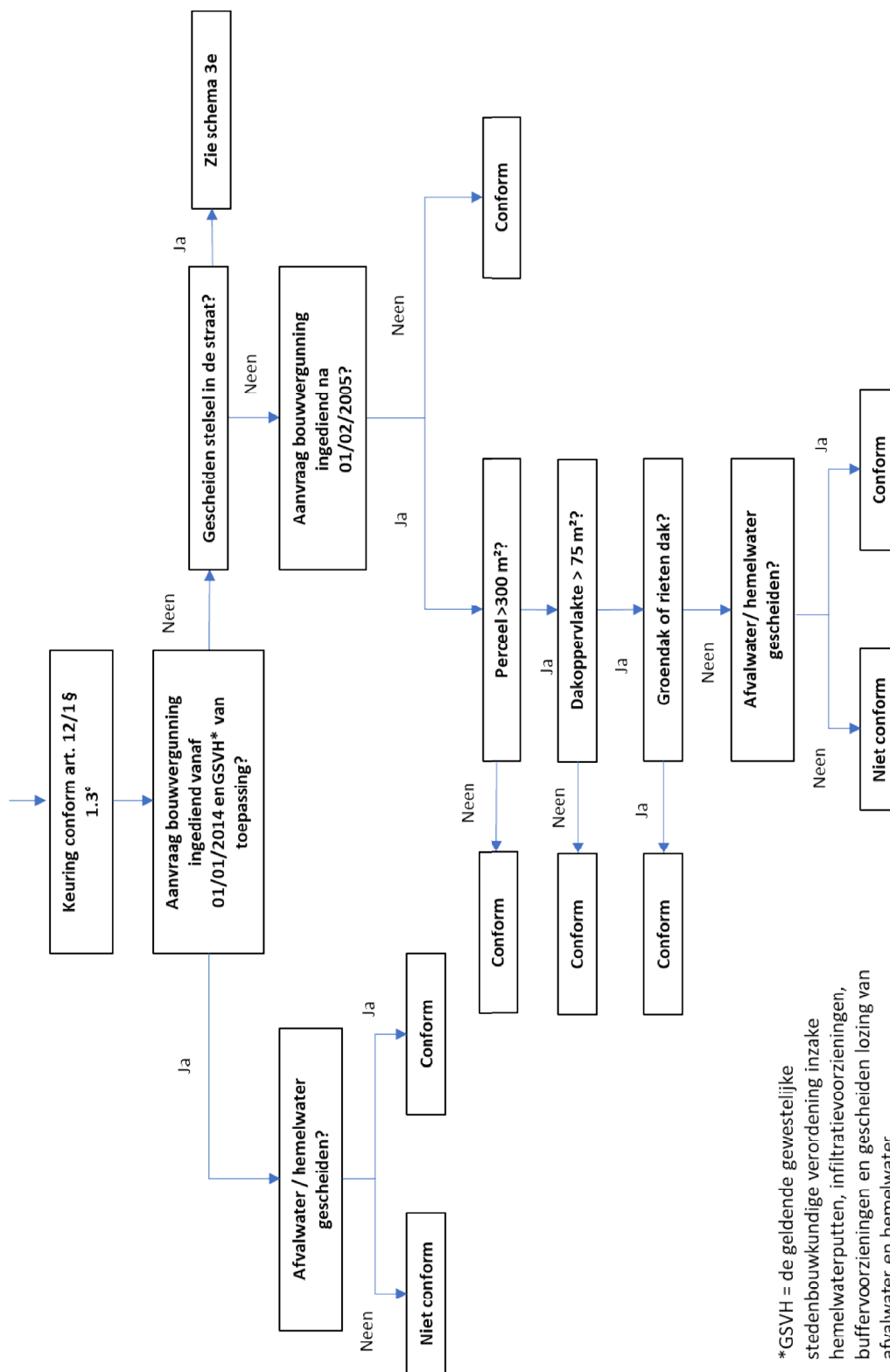
*GSVH = de geldende gewestelijke stedenbouwkundige verordening inzake hemelwaterputten, infiltratievoorzieningen, buffervoorzieningen en gescheiden lozing van afvalwater en hemelwater

- C. Conform artikel 12/1, §1, eerste lid, 2°, van het besluit van 8 april 2011, partim plaatsing van een IBA



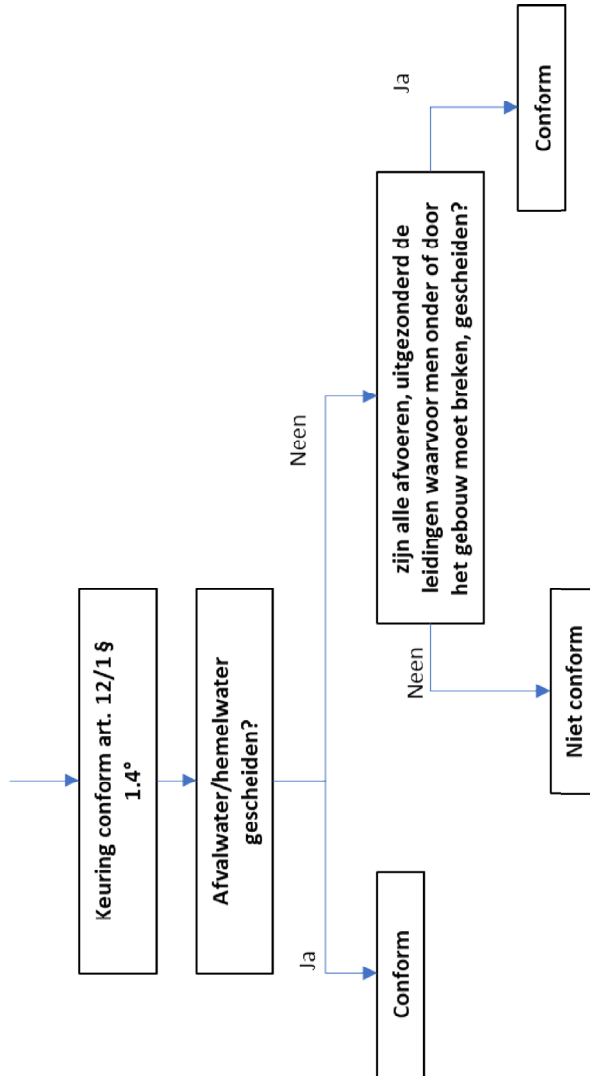
*IBA = individuele behandeling van afvalwater

D. Conform artikel 12/1, §1, eerste lid, 3°, van het besluit van 8 april 2011



*GSVH = de geldende gewestelijke stedenbouwkundige verordening inzake hemelwaterputten, infiltratievoorzieningen, buffervoorzieningen en gescheiden lozing van afvalwater en hemelwater

E. Conform artikel 12/1, §1, eerste lid, 4°, van het besluit van 8 april 2011



Gezien om gevoegd te worden bij het ministerieel besluit van 20 maart 2023 over de keuring van de binneninstallatie, de niet-aangesloten binneninstallatie, de installatie voor tweedecircuitwater en de privéwaterafvoer.

Brussel, 20 maart 2023

De Vlaamse minister van Justitie en Handhaving, Omgeving, Energie en Toerisme,

Zuhail DEMIR