

## Bijlage 2. Inrichtingswerken uit kracht van wet - maatregel 3.5.2 (artikel 15 en 19)

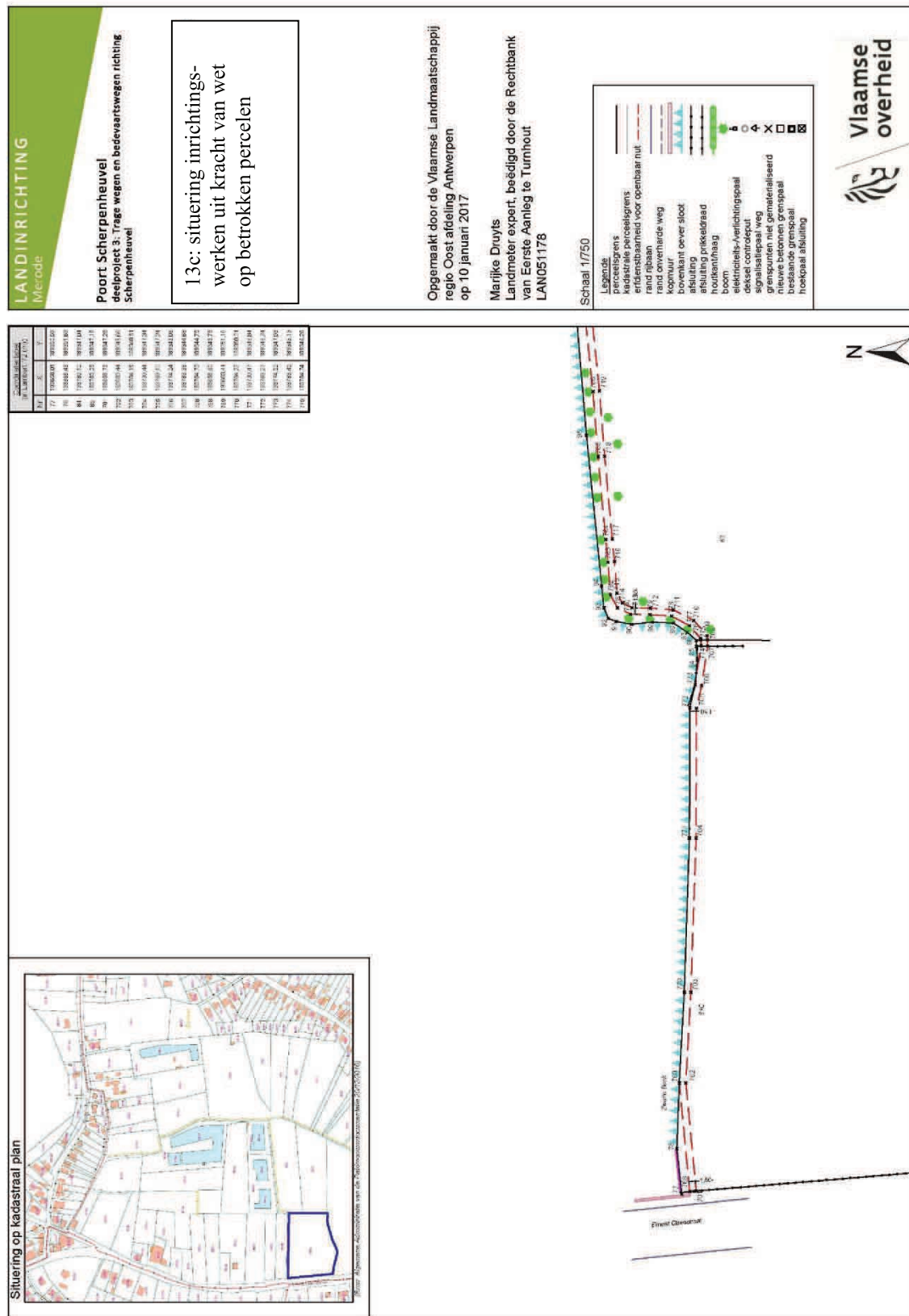
Beschrijving

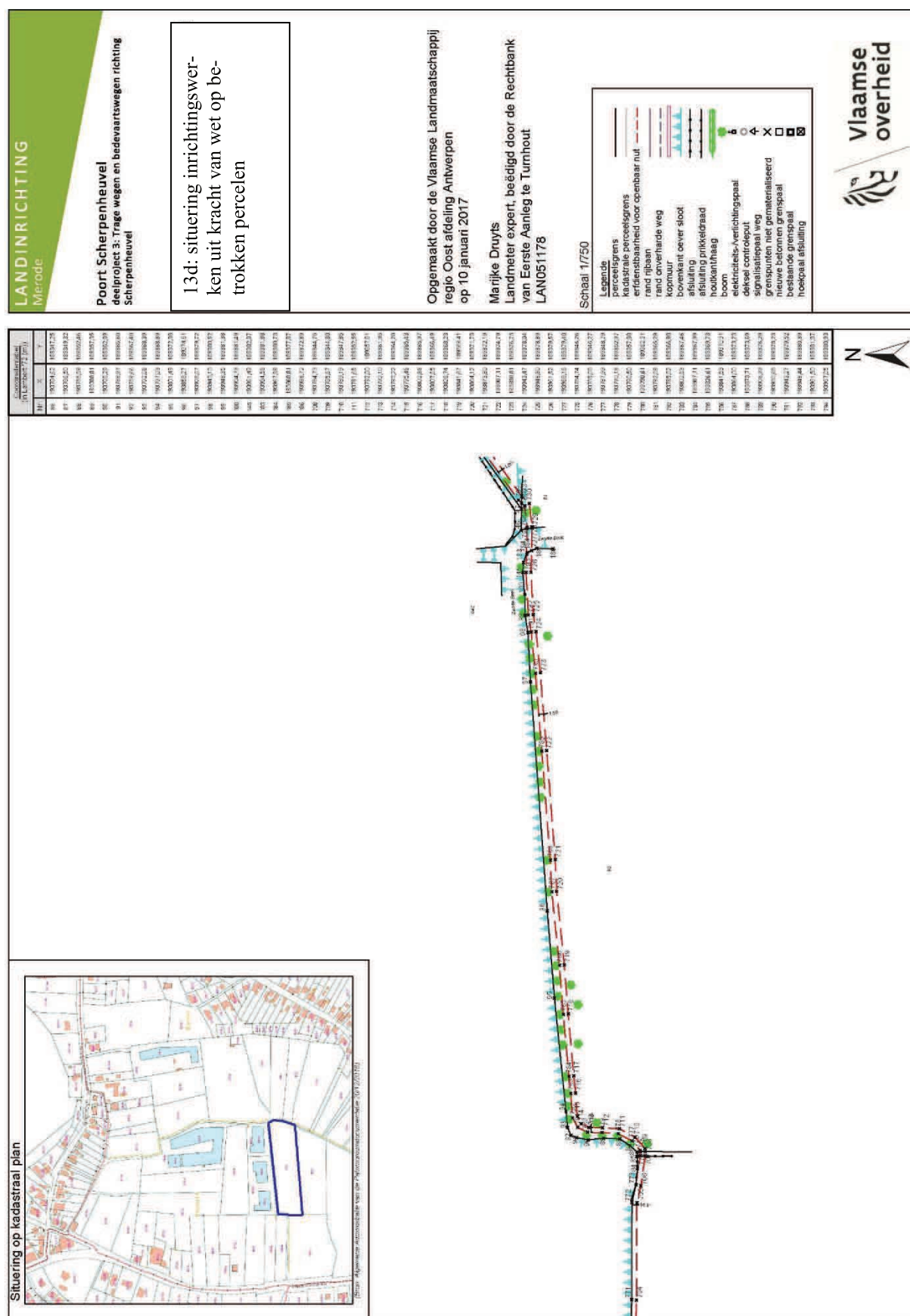
De volgende inrichtingswerken uit kracht van wet worden uitgevoerd op de percelen aangeduid op onderstaande kaarten en opgenomen in onderstaande tabel:

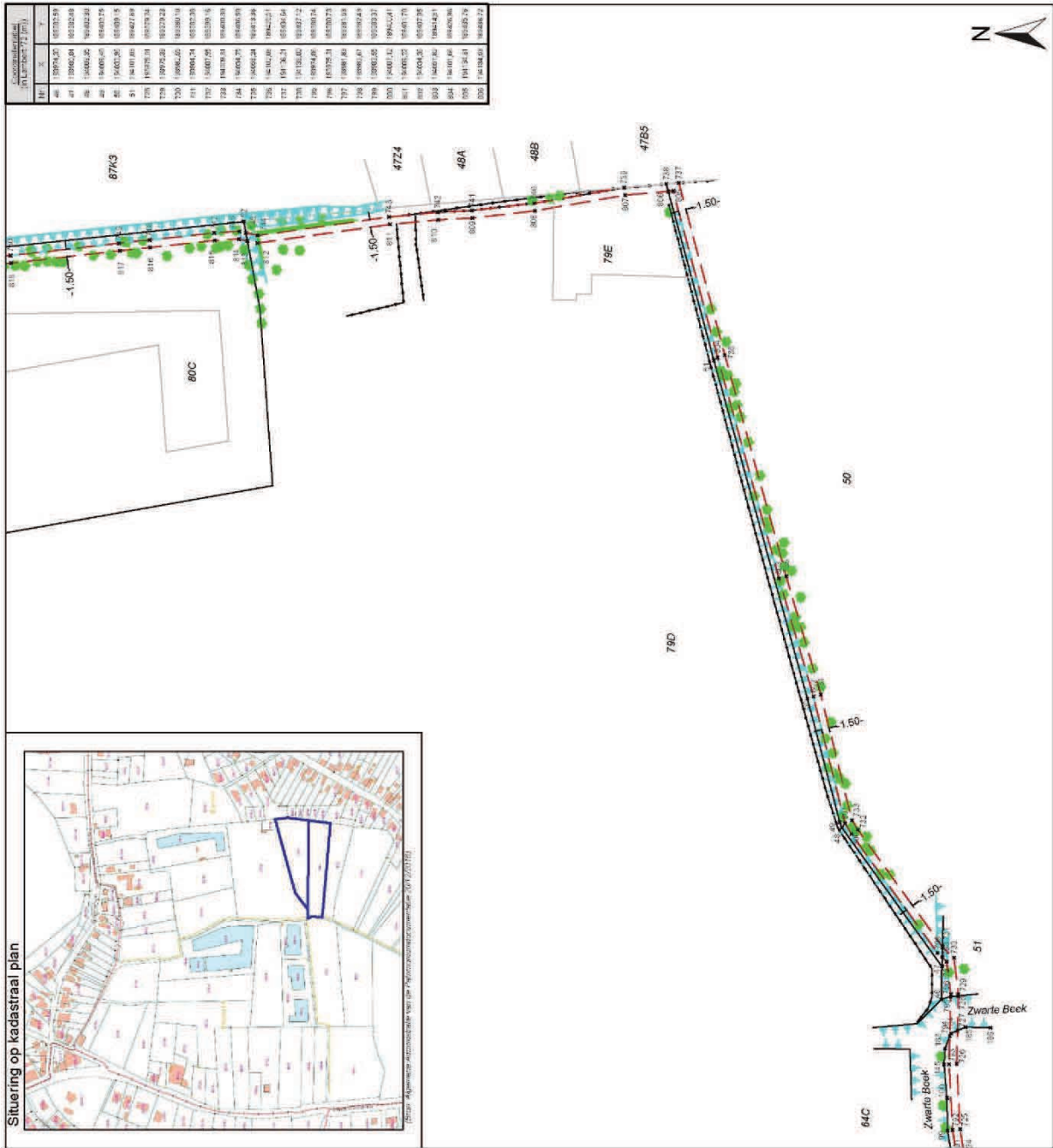
- Over het gehele traject tussen de Ernest Claesstraat en Molenvijver worden de nodige maai-, snoei- en kapbeurten uitgevoerd.
- Om het hele traject tussen de Ernest Claesstraat en Molenvijver toegankelijk en be-  
gaanbaar te maken, worden een aantal eenvoudige wandelbrugjes of duikers ge-  
plaatst om enkele kleine grachten te overbruggen, wordt een wandelbrug over de Lei-  
gracht (Zwarte Beek) voorzien ter verbinding van perceel 63 en 51, worden op het  
traject tussen de Ernest Claesstraat en de Reppelsebaan de nodige perceelafsluitingen  
geplaatst of verzet of worden beplantingen aangebracht als begrenzing en wordt op  
het traject tussen de Reppelsebaan en Molenvijver de perceelafsluitingen verzet over  
de hele lengte om het tracé.

De exacte oplossing voor de te overbruggen kleine grachten worden uitgewerkt in het  
technisch plan.

## Ligging



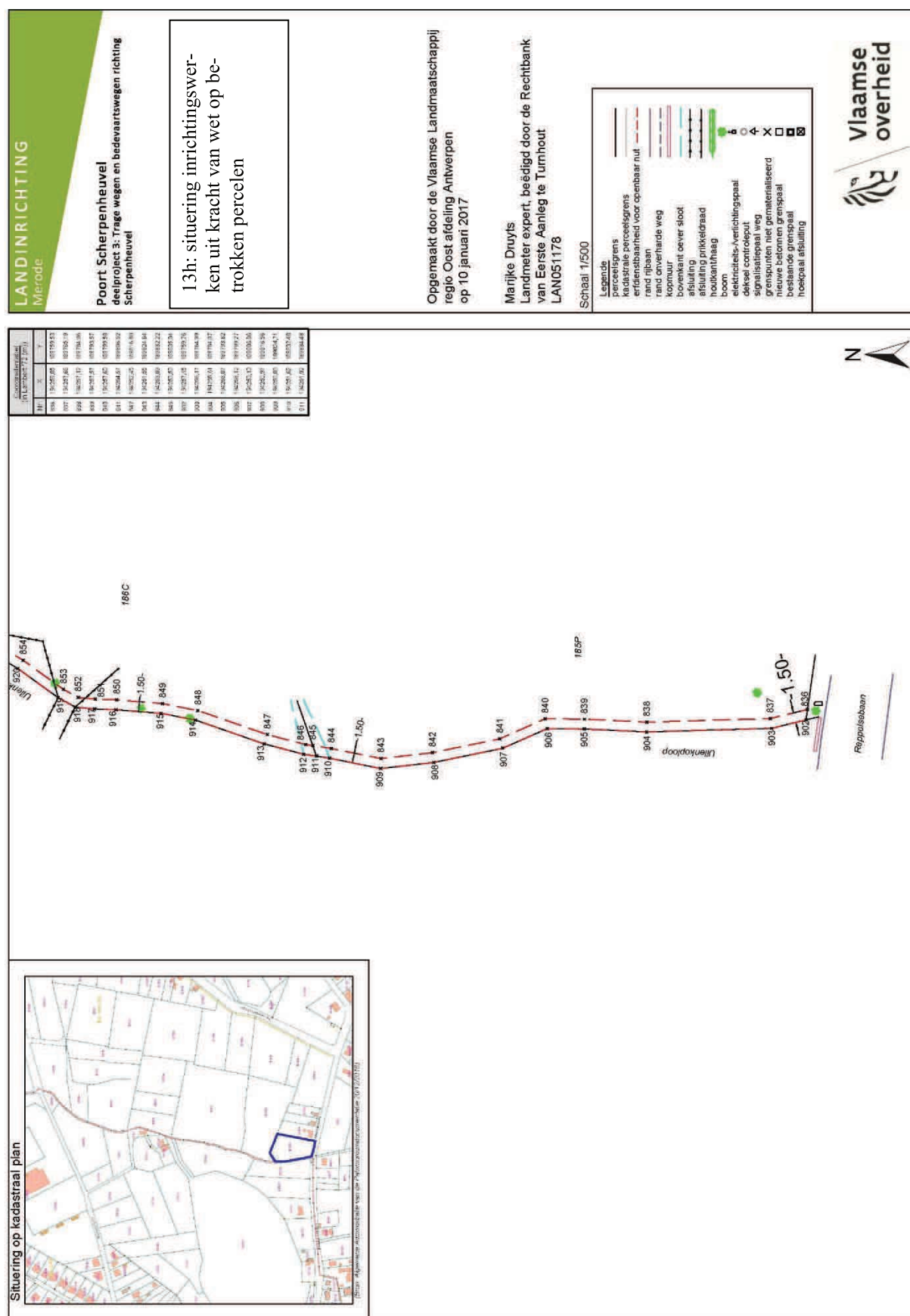






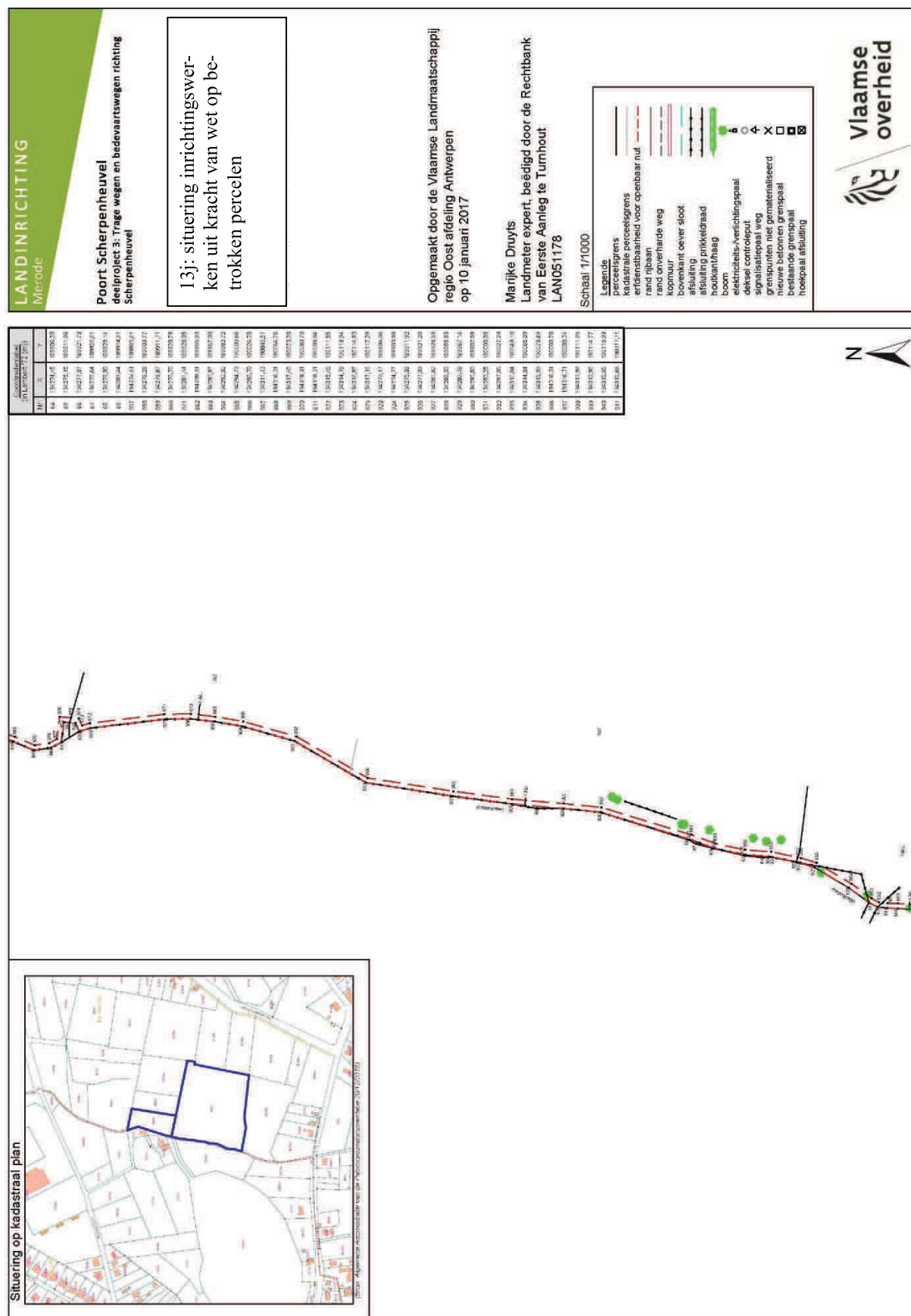


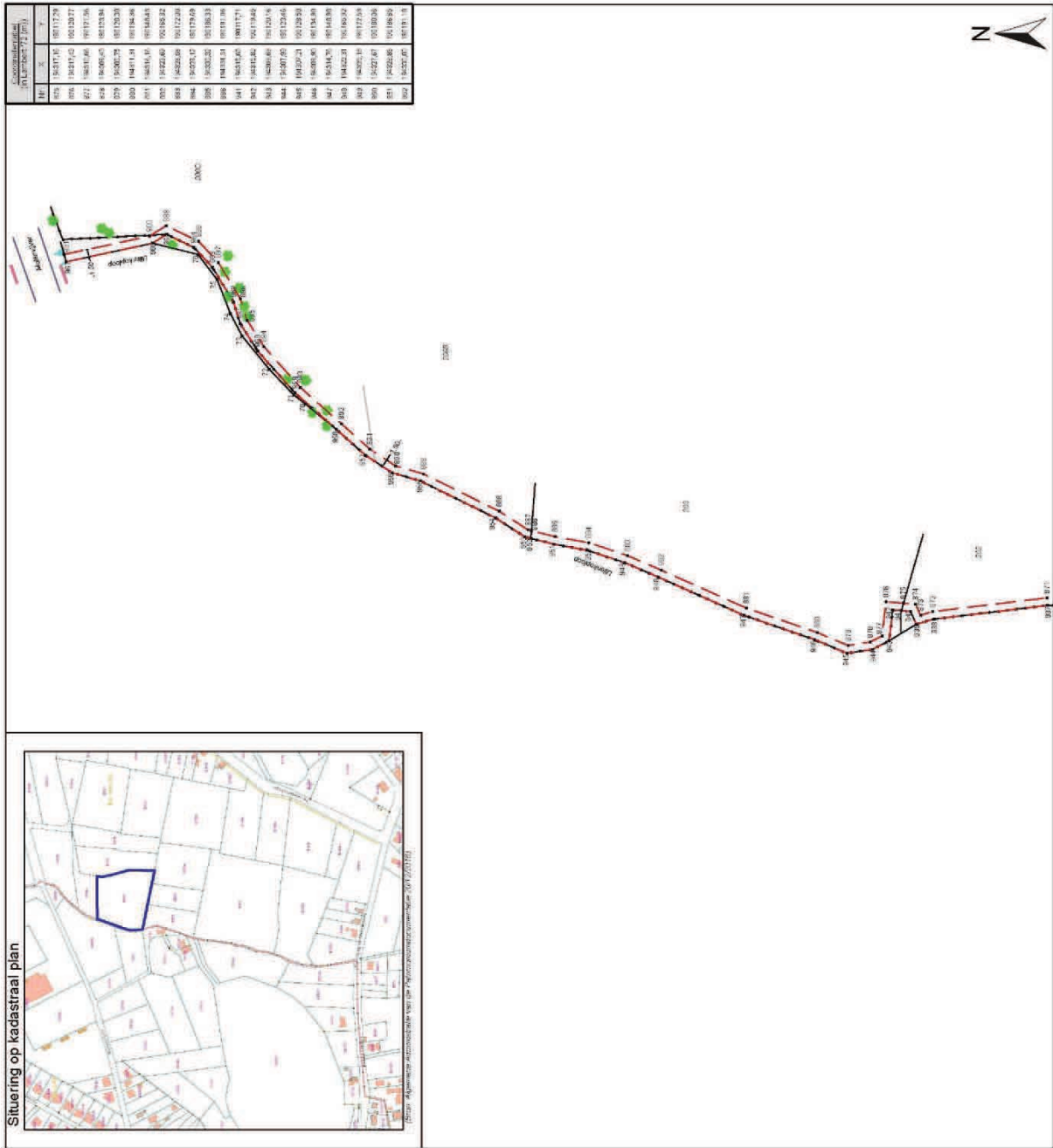


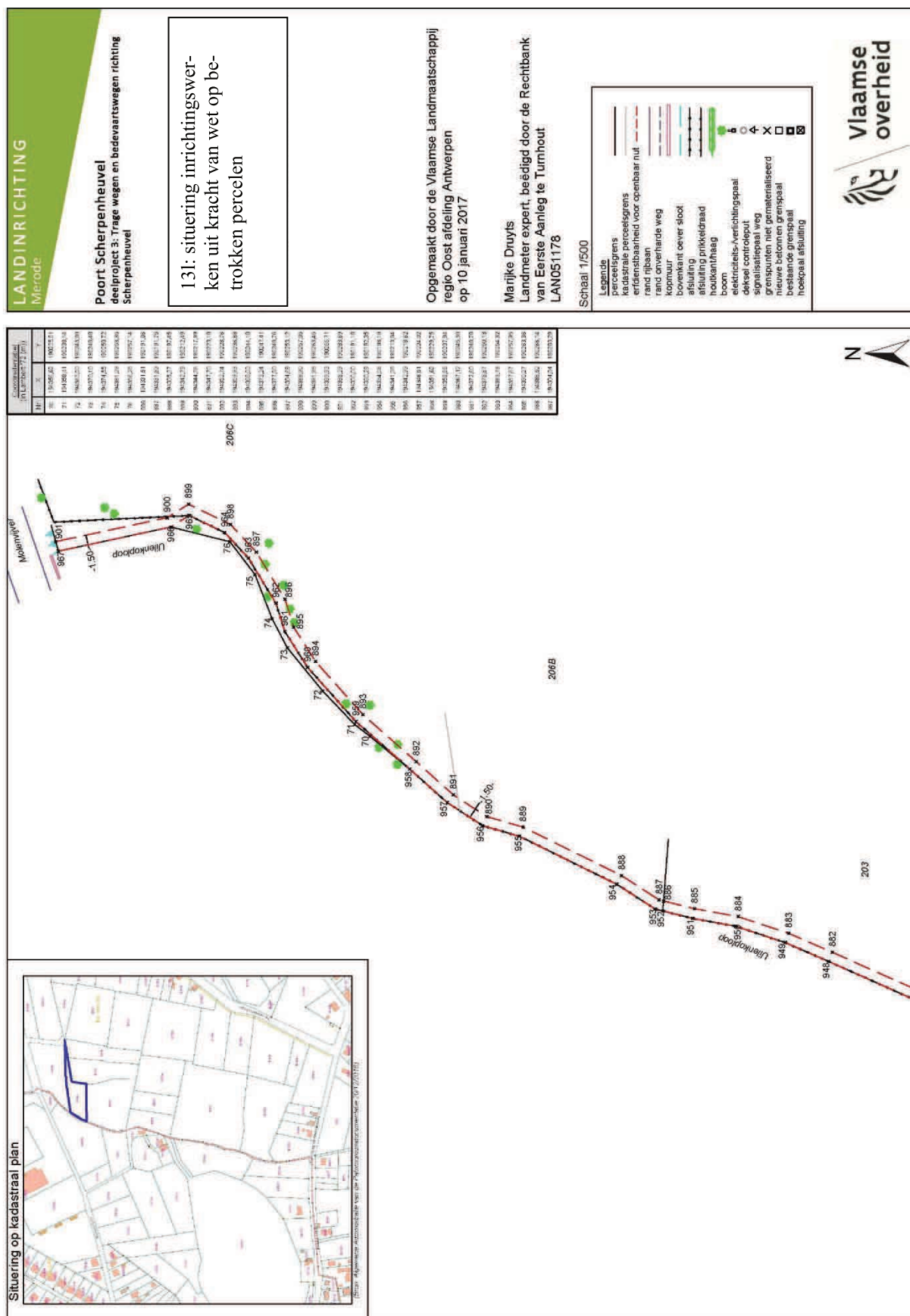


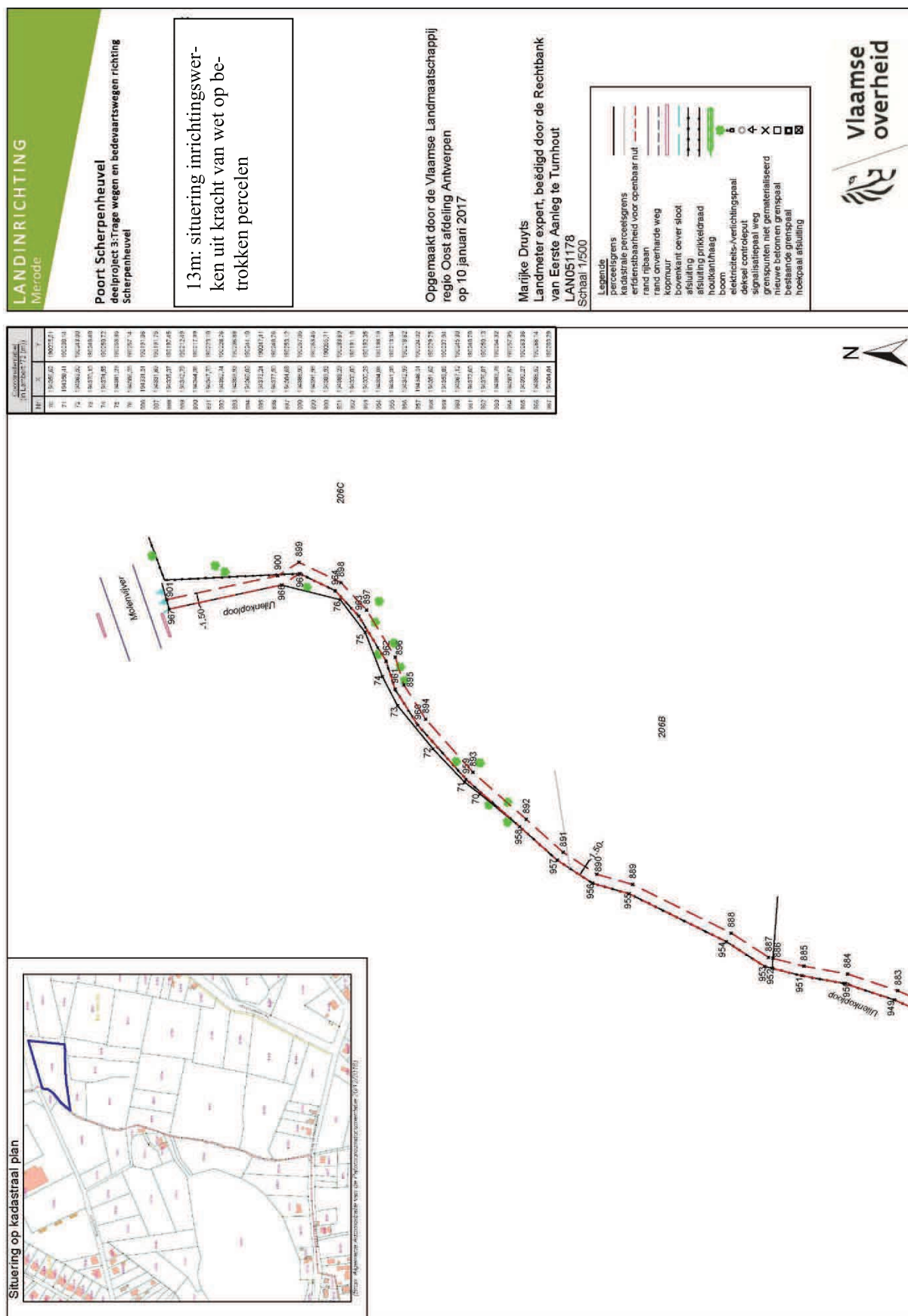














Lijst kadastrale gegevens, eigenaars en detaillering omvang en locatie inrichtingswerken uit kracht van wet

Scherpenheuvel-Zichem, 2 <sup>e</sup> afdeling (Zichem), sectie B			
Kadaster-nummer	Eigenaar	Aard inrichtingswerken	Locatie inrichtingswerken op perceel
61C	OCMW van Scherpenheuvel-Zichem Markt 21, 3271 Zichem	maai-, snoei- en kapbeurten, plaatsen of verzetten perceelafsluitingen (*)	zie kaart 13c
63	Agentschap voor Natuur en Bos Havenlaan 88 bus 751000 Brussel	maai-, snoei- en kapbeurten, plaatsen of verzetten perceelafsluitingen, plaatsen wandelbrug tussen perceel 51 en 63 (*)	zie kaart 13d
50	Agentschap voor Natuur en Bos Havenlaan 88 bus 751000 Brussel	maai-, snoei- en kapbeurten, plaatsen of verzetten perceelafsluitingen (*)	zie kaart 13e
51	Agentschap voor Natuur en Bos Havenlaan 88 bus 751000 Brussel	maai-, snoei- en kapbeurten, plaatsen of verzetten perceelafsluitingen, plaatsen wandelbrug tussen perceel 51 en 63 (*)	zie kaart 13e
79D	Nicolo, Giovanni , Calle Santissima Trinidad 27 te 03518 Tarbena (Spanje) & Van Damme, Maria Augustina Hoornblaas 42 3271 Scherpenheuvel-Zichem	maai-, snoei- en kapbeurten, plaatsen of verzetten perceelafsluitingen (*)	zie kaart 13f
79E	Nicolo, Giovanni, Calle Santissima Trinidad 27 te 03518 Tarbena (Spanje) & Van Damme, Maria Augustina Hoornblaas 42 3271 Scherpenheuvel-Zichem	maai-, snoei- en kapbeurten, plaatsen of verzetten perceelafsluitingen (*)	zie kaart 13f
80B	Raymond Cieters & De Koninck Aldegonda, Morgenster 9 te 2930 Brasschaat	maai-, snoei- en kapbeurten, plaatsen of verzetten perceelafsluitingen (*)	zie kaart 13g
185P	Van Aerschot, Willem Jozef Reppelsebaan 47 3271 Scherpenheuvel-Zichem  Van Aerschot, Jozef Elzenstraat 24 3271 Scherpenheuvel-Zichem  Roden Josephus, Reppelsebaan 3 te 3271 Scherpenheuvel-Zichem	maai-, snoei- en kapbeurten, verzetten perceelafsluitingen (*)	zie kaart 13h
186C	Nuyts, Josephus Norbertus & Van Meeuwen, Wilma Hortensia Dennenlaan 1 3271 Scherpenheuvel-Zichem	maai-, snoei- en kapbeurten, verzetten perceelafsluitingen (*)	zie kaart 13i

187	Nuyts, Josephus Norbertus & Van Meeuwen, Wilma Hortensia Dennenlaan 1 3271 Scherpenheuvel-Zichem	maai-, snoei- en kapbeurten, verzetten perceelafsluitingen (*)	zie kaart 13j
202	Nuyts, Josephus Norbertus & Van Meeuwen, Wilma Hortensia Dennenlaan 1 3271 Scherpenheuvel-Zichem	maai-, snoei- en kapbeurten, verzetten perceelafsluitingen (*)	zie kaart 13j
203	Nuyts, Josephus Norbertus & Van Meeuwen, Wilma Hortensia Dennenlaan 1 3271 Scherpenheuvel-Zichem	maai-, snoei- en kapbeurten, verzetten perceelafsluitingen (*)	zie kaart 13k
206B	Nuyts, Josephus Norbertus & Van Meeuwen, Wilma Hortensia Dennenlaan 1 3271 Scherpenheuvel-Zichem	maai-, snoei- en kapbeurten, verzetten perceelafsluitingen (*)	zie kaart 13l
206C	Van Der Vrecken, Myriam Marie Guimardstraat 19 1041 Brussel  Van Der Vrecken, Chantal Elisabeth Géo Bernierlaan 12 1050 Elsene	maai-, snoei- en kapbeurten, verzetten perceelafsluitingen (*)	zie kaart 13m

(\*) over het hele tracé zijn enkele kleine grachten die overbrugd moeten worden. Welke overbrugging nodig is en hoe dit technisch zal gebeuren maakt onderdeel uit van het technisch ontwerp van het tracé van de trage weg.

Gezien om gevoegd te worden bij het besluit van de Vlaamse Regering van 13 juli 2018 tot vaststelling van het landinrichtingsplan Poort Scherpenheuvel.

Brussel, 13 juli 2018

De minister-president van de Vlaamse Regering,

Geert BOURGEOIS

De Vlaamse minister van Omgeving, Natuur en Landbouw,

Joke SCHAUVLIEGE